

Recreatief

>> MAGAZINE VOOR TRENDS
& INNOVATIE IN LEISURE <<

totaal

Nummer 5, 2020 >> Prijs € 7,50

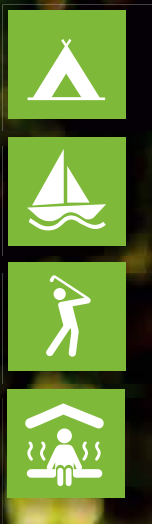


Installaties en techniek

Trends in
recreatietechniek

Lessen voor Family
Entertainment Centra

Batavialand zet volop
nieuwe techniek in



WIJ ZIJN OP ZOEK NAAR TOONAANGEVENDE BEDRIJVEN VOOR DE **AANKOOP** DOOR **NATIONALE EN INTERNATIONALE CONCERNS**

De markt hiervoor is nu uitstekend.

Neem vrijblijvend contact op met één van onze specialisten: Adri Mijnheer, Thijs Lunenburg, Rianne Jansen, Yvette Mijnheer, Ewout van der Breggen of Harm-Jan Mooiweer.

Benieuwd naar de mogelijkheden?
www.vandeloosdrechtrbm.nl

Van de
Loosdrecht
makelaars

DÉ RECREATIE BEDRIJFSMAKELAAR

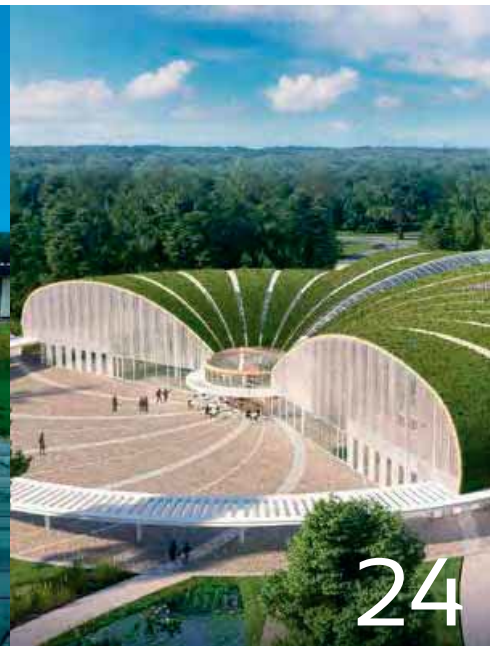
F.A. Molijnlaan 28
8071 AG Nunspeet

Tel: 0341 - 25 23 63
www.vandeloosdrechtrbm.nl



inhoud

Nummer 5, 2020



- 5 Ben jij een beetje technisch?
- 6 Techniek zorgt voor nieuwe kansen in de recreatiesector
- 15 Efficiënt en veilig waterbeheer op je recreatiebedrijf
- 18 Smart-toepassingen en schone lucht veraangenamen verblijf in de recreatiewoning
- 23 Rinkes Bosbeleving, zo krijg je een nieuwe kijk op de Drenthe natuur
- 24 Ondanks crisis volop nieuwe projecten in de verblijfsrecreatie
- 30 The Unbound; Hotelconcept met buitenaccommodaties in een Amsterdams park
- 33 Glamp Outdoor Camp, locatie Glampspiration No3, maakt pop-up permanent
- 35 Ontwikkelingen, innovaties en noviteiten op de Praktijkdag Family Entertainment Centers 2020
- 39 The City wint award beste family entertainment center 2020
- 41 Batavialand en de inzet van nieuwe techniek
- 42 Themajaar 'Ode aan het Nederlandse Landschap' officieel gelanceerd
- 49 Indoor speeltuinen worstelen met onduidelijke 30 personen regeling
- 50 Pretwerk Actueel
- 52 Recreatieondernemers profiteren van de nieuwe Wereldtrends in vrije tijd
- 56 Recreatie Vakbeurs verplaatst naar 20, 21 en 22 januari 2021
- 59 Leisure in Business Online!
- 61 Agenda Uitgelicht



LEVERANCIER VAN SAFARITENTEN EN LODGES



Benieuwd naar uw ideale safaritent? Bij ons vindt u altijd een tent die past bij uw glamping. Ontdek ons ruime assortiment safaritenten en onze glamping interieurs!

☎ **0318 575 056**

🌐 **www.outstandingtent.nl** ↩



vrienDD B.V.

Joan Muyskenweg 70
1114 AN Amsterdam

info@vrienDD.nl
www.vriendd.nl

Ontwerp en Advisering - Spelen - Sporten - Straatmeubilair - Overkappingen

Ondergronden - Plein versieringen - Maatwerk - Fiets parkeer Oplossingen

Onderhoud en Beheer - Groenvoorzieningen

Elke locatie, zijn eigen unieke oplossing!



Ben jij een beetje technisch?

Een ondernemer op een recreatiebedrijf moet van alle markten immers 'een beetje' thuis zijn. Techniek speelt een steeds grotere rol in de bedrijfsvoering. Het beheer ervan wordt ook steeds complexer, want alle systemen worden aan elkaar geknoopt. Daar staat tegenover dat je de techniek voor de klant zo onzichtbaar mogelijk wilt houden.

Voor deze editie van Recreatief Totaal gingen we op bezoek bij de technneuten uit de recreatiewereld. Het zijn meestal de technische toeleveranciers die de snelle technische vooruitgang voor recreatiebedrijven mogen bijhouden, duiden, ontwikkelen en inpassen. De Technische Dienst is binnen je bedrijf de belangrijkste gesprekspartner – en daar worden steeds meer eisen aan gesteld. De gereedschapskist bevat tegenwoordig als belangrijkste instrument; de laptop waarmee de problemen worden geanalyseerd.

Bij onze zoektocht naar nieuwe techniek stelden we ons steeds de vraag; Waarom wordt de techniek vernieuwd? Het antwoord

daarop bleek een oud en bekend argument; Dat is vooral om kosten te besparen. Natuurlijk spelen ook argumenten als gastvrijheid en duurzaamheid een rol. Maar die staan niet bovenaan het lijstje.

Waar gaat het heen in de recreatiesector? Worden steeds meer werkzaamheden straks geautomatiseerd? Waarschijnlijk niet, want voor een geslaagde vakantie of dagje uit blijft mensenwerk en gastvrijheid de hoofdrol spelen. De techniek gaat wel helpen om deze rol van gastheer / gastvrouw verder te ondersteunen en meer tijd vrij te maken voor zaken waar het werkelijk om draait; Het bieden van een geweldige ervaring. <

Walter Jonker
Hoofdredacteur vakblad Recreatief Totaal
redactie@pretwerk.nl

Techniek zorgt voor nieuwe kansen in de recreatiesector



Seijsener: 'Ga maar genieten!'

Dat is het credo waar het bij Seijsener techniek allemaal om draait. Zorgen dat opdrachtgevers, afnemers en eindgebruikers meer gaan genieten door de modernste techniek. Omdat alles zoveel gemakkelijker gaat, veiliger is, ze meer tijd over houden, besparen op kosten en weten dat alles tot in de puntjes geregeld is. En jarenlang. Dat is Seijsener techniek. De aanbieder van de hoogste kwaliteit infrastructuur, technische producten, diensten, adviezen, innovaties en nu ook software. Of u nu een grote onderneming heeft of een kleiner familiebedrijf: Ga maar genieten!

www.seijsener.nl

Foto: CAT Control systems



Technologie zorgt voor steeds meer nieuwe mogelijkheden en oplossingen in de recreatiesector. Nieuwe techniek zorgt o.a. voor tijd- en kostenbesparende maatregelen en het veraangenamen van de verblijfsbeleving. We gingen in gesprek met drie specialisten op het gebied van techniek in de recreatiesector om nieuwe kansen te inventariseren.

Bas Durieux, directeur van Seijsener recreatietechniek; "Nieuwe techniek zorgt dat gasten zorgelozer kunnen genieten."

Michel Kok, directeur van CAT Control Systems: "Als specialist in toegangssystemen hebben wij baat bij een soepele koppeling met producten en systemen van andere leveranciers."

René Nederhoed, directeur van I.C.Y.: "De gast krijgt de regie in handen, terwijl de ondernemer grip op zijn bedrijf wil houden."

Er is bij de drie technische toeleveranciers consensus over een aantal ingrijpende ontwikkelingen binnen de recreatietechniek:

- » Investerings in nieuwe techniek door recreatiebedrijven zijn vooral bedoeld om kosten te besparen
- » Nieuwe techniek maakt veel meer meetbaar waardoor je meer grip krijgt op je bedrijfsvoering
- » Duurzaamheid wordt steeds belangrijker – en dat zie je ook terug in nieuwe ontwikkelingen
- » Bij het automatiseren van processen speelt ook de verbetering van gastbeleving een belangrijke rol

De motivatie voor een investering in nieuwe techniek

Durieux (Seijsener): "Ik denk dat kostenbesparing altijd een rol speelt bij investeringen. De meeste investeringen doe je toch om,- of omzet te verhogen,- of kosten te besparen. Natuurlijk zijn investeringen er ook om de beleving te vergroten, of de kwaliteit te verbeteren, maar uiteindelijk resulteren die ook weer in omzetverhoging,- of besparing. Tevens hebben we vandaag de dag ook te maken met verduurzaming. Bij nieuwe locaties (nieuwe parken), krijg je vaak geen gasaansluiting meer, dan moet je anders denken en investeringen doen, die je voorheen wellicht niet had gedaan. Vroeger was een elektrakast gewoon een elektrakast, nu wordt er vaak ook gekeken of de kast recyclebaar is. Soms kun je zelfs producten uit afval maken, zo maken wij tegenwoordig ook verlichtingsarmaturen uit waterplanten."

Nederhoed (I.C.Y.): "Duurzaamheid, rendement en gastbeleving gaan hand in hand in onze beleving. In de branche is het optimaal faciliteren van de gasten steeds belangrijker aan het worden. Uiteraard niet zonder reden. De consument is een steeds hoger comfortniveau gewend en wenst dit tijdens zijn vakantieverblijf ook. Hierdoor wordt de gast steeds veeleisender. Denk bijv. aan privé sanitair op de camping en sauna en zwembad in of bij de bungalows. Als gevolg

hiervan staat het rendement voor de onderneming onder druk en dienen er maatregelen genomen te worden die het rendement voor de onderneming op niveau houden.

Daarnaast zorgen deze maatregelen, zoals de implementatie van energiemangement systemen, ervoor dat aan duurzaamheidsdoelstellingen kan worden voldaan."

Kok (CAT Control): "Gastheerschap en klantbeleving is het belangrijkste, maar een ander groot voordeel is kostenbesparing. Er hoeft geen geld meer te stromen naar het produceren van papieren kaartjes en mankracht die daarvoor nodig is. De receptie of de beheerder doen wat ze moeten doen, gasten ontvangen en ze helpen als daar behoefte aan is.

Als ik terugkom op de gastbeleving dan moet ik ook de CAT Card noemen, waar we jaren terug mee begonnen zijn. CAT Card is een intelligente kaart, waarmee je zowel saldo op kan zetten als toegang verkrijgen tot delen van het terrein. Een recreatieterrein kan met de kaart geheel cashless worden. Mensen krijgen één kaartje of een polsbandje waar ze alles mee kunnen doen op het terrein. Ze kunnen bijvoorbeeld de douche aansturen, toegang tot het zwembad krijgen, lockers openen of aan de bar betalen, gedurende hun verblijf." >>



PADEL TOTAAL.nl
Specialist in Padel Courts
Dé «KroPor» Drainbeton- geprefereerde opbouw

TENNISERVICE
NOORD

TENNIS TOTAAL



Multifunctionele playgrounds voor sport en spel

Aanleg • Onderhoud • Ombouw • Renovatie WWW.TENNISTOTAAL.nl +31(0)6 20 53 84 36
+31(0)524 29 07 52



Openbare baden

Duurzame verwarming

Wellness

Prive zwembaden

Waterspeeltuinen

Thuis in water

Specialist in het ontwerpen en aanleggen van zwembaden, wellness-techniek, water-recreatie en zonne-energie installaties.

Naast ontwerp en aanleg hebben wij ook veel ervaring in het onderhouden van praktisch alle typen zwembaden voor wat betreft installaties, afdekkingen, automatiseringen, doseersystemen en zwembadpompen.

Wesseling Waterbehandeling Technieken BV
Bathmen | Tel. 0570-867386 | info@thuisinwater.nl | www.thuisinwater.nl



Foto: I.C.Y.



Systemen werken steeds meer samen

Recreatiebedrijven werken al jaren met een grote diversiteit aan systemen op hun bedrijf. Denk bijvoorbeeld aan het reserveringssysteem, het marketing- of crm systeem, een kassasysteem of een systeem met keycards om de deuren te openen. Deze systemen lopen inmiddels steeds meer in elkaar over, of zijn geïntegreerd in één systeem. In opkomst is 'The Internet of Things' (IoT) waarbij je nog meer activiteiten en meetpunten kunt koppelen aan de huidige systemen (zie kader). Ook de mobiele telefoon (apps) van de gast speelt een steeds belangrijker rol in het totaalsysteem.

Internet of Things (gebaseerd op Wikipedia)

'Slimme objecten' spelen een sleutelrol in het Internet of Things (IoT). Met gebruik van sensors kunnen deze hun omgeving in zich opnemen, en via ingebelde netwerktechnologie kunnen ze met elkaar communiceren, internetdiensten gebruiken en met mensen interageren. In de huidige betekenis refereert de term internet der dingen dus aan 'dingen' die zelf computers zijn, en via internet zaken monitoren en regelen. Naar verwachting zal het aantal producten waar IoT technologie in is verwerkt de komende jaren zeer sterk toenemen.

Nederhoed is overtuigd van de IoT technologie, want als we hem vragen of hij inspeelt op deze trend, dan antwoordt hij: "Wij spelen er niet op in, 'the internet of things' zit in onze genen! Onze systemen zijn er op gebaseerd steeds meer grip te krijgen op processen en apparatuur zonder noodzakelijke tussenkomst van mensen.

De gast hoeft niet meer een storing aan de verwarming door te geven bij de receptie en de technische dienst hoeft niet meer langs te komen om te constateren wat er stuk is. Al die informatie is al automatisch beschikbaar bij de technische dienst en problemen kunnen door hen verholpen worden veelal voordat de gast merkt dat er iets niet werkt. Gasten verwachten een steeds hoger comfortniveau en daar dragen dit soort systemen nadrukkelijk aan bij.

Voor de recreatieondernemer is het belangrijk van deze ontwikkelingen op de hoogte te blij-

ven en hierin te investeren. Veelal werken dit soort systemen sterk rendement verhogend als we alleen al kijken naar tijdsbesparing voor technische dienst of externe installateur."

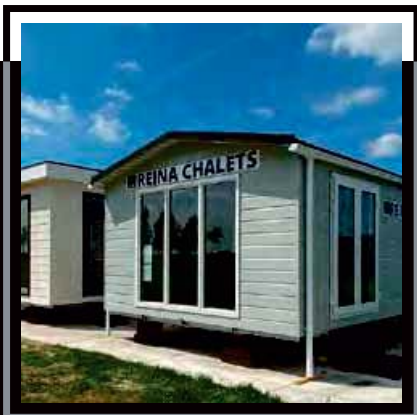
Ook Bas Durieux ziet de relevantie van IoT ontwikkelingen en speelt daar op in: "Ik denk dat de IoT technologie voor een recreatiepark veel mogelijkheden kan bieden. Als voorbeeld heb ik wel eens een sanitair gebouw gebruikt, wat 'online' is. Waarbij je kan meten hoeveel mensen er in en eruit gaan; hoe vaak faciliteiten gebruikt zijn; wat de luchtkwaliteit is; - en hoe vaak het gebouw gebruikt wordt. Als je die gegevens verzameld en analyseert, zou je best is tot interessante conclusies kunnen komen. Dat schoonmaken bijvoorbeeld juist op andere tijden nodig is. juist minder vaak, of vaker. Maar ook of je een tekort, of juist te veel sanitaire voorzieningen hebt. Misschien kan je de routing op het park veranderen, zodat je meer spreiding krijgt in de verschillende gebouwen. >>

I.C.Y.: 'Kwaliteit en duurzaamheid zijn ons streven.'

I.C.Y. is een sterk innovatief bedrijf dat voor haar klanten totaaloplossingen (software en hardware) ontwikkelt die gericht zijn op procesverbetering en energiebesparing. Veel van onze producten zijn Cloud georiënteerd waarmee een hoge mate van betrouwbaarheid en flexibiliteit wordt gerealiseerd.

Uitgangspunt voor al onze producten is een 'plug and play'-filosofie en een hoge 'Return On Investment'. Wij combineren een zo laag mogelijke investering met een kwalitatief hoogstaand product dat lang meegaat.

www.icy.nl



Heeft u al plannen gemaakt voor de aanschaf van nieuwe (verhuur) chalets voor 2021?
Samen met de Kunert Group gevestigd in Polen bouwen wij goed geïsoleerde,
TÜV gecertificeerde moderne kwaliteit Reina Chalets.

Reina Chalets verkoopt chalets met plezier!



REINA CHALETS

advies, verkoop & ontwikkeling

☎ +31 (0)181 727 030

✉ info@reinachalets.nl

🌐 reinachalets.nl

DE SPRINGKUSSENFABRIEK BV

Airtrampoline

is het ideale speeltoestel voor camping, restaurant, recreatiepark of elke gelegenheid met terras of speeltuin. Een Airtrampoline ofwel springberg is het ideale speeltoestel voor de grote en kleine kinderen.

Leverbaar in: alle vormen, alle afmetingen (vanaf 4 meter), diverse kleuren (rood, geel, groen, blauw en oranje) en combinaties hiervan.

Wij werken uitsluitend met Panamadoek van Duitse makelij. Dit is het sterkste doek wat leverbaar is. Het doek heeft een puntbelasting van 90 kg / cm² en een eigen gewicht van 900 gr / m². Aangezien de zeilen in onze werkplaats worden gefabriceerd kunnen we snel leveren. Wij werken niet met standaard maten en U kunt zelf de kleuren samen stellen.

Tuinwaterbed

Heerlijk golven op een speel tuinwaterbed. Voor kinderen groot en klein is dit dolle pret. Aangezien het matras beweegt onder de voeten, is het de ideale plek om te ravotten, elkaar proberen om te duwen etc. Ook voetballen is een bijzondere ervaring daar de bal niet stuitert maar meteen stil ligt.

Een speel tuinwaterbed is zeer geschikt voor zwembaden, speeltuinen, recreatiecentra campings, kinderdagverblijven, saunas en meer.

Heerlijk zo'n tuinwaterbed. Alsof je met je luchtbed op de zee drijft. Of in dit geval een speeltuinwaterbed.



Kantoor: Spoorlaan 21 3721 PA Bilthoven | Tel +31 85 877 13 62
Bezoek uitsluitend na afspraak

WWW.DESPRINGKUSSENFABRIEK.NL

Airtrampoline Tuinwaterbed Zeilmakerij Trusstent

Foto: Seijsener



Foto: Seijsener



Ons AanUit.net systeem, dat we al ruim vijf jaar voeren, valt ook onder internet of things. Het aan- en uitzetten van voorzieningen, via telefoon, tablet of een boekingsautomaat, gebeurt allemaal online. Zo hebben we camperparken uitgevoerd die helemaal "online" zelfstandig opereren."

CAT Control heeft als specialist in toegangssystemen ook belang bij een goede koppeling met andere systemen. Michel Kok vindt het niet nodig dat elk bedrijf zich op een totaalsysteem gaat storten: "Wij zijn van mening; schoenmaker, blijf bij je leest. Wij zijn een specialist in toegangsautomatisering, wij maken geen kassasystemen of reserveringsystemen, maar verzorgen wel hele mooie koppelingen. We hebben hele duidelijke scheidslijnen. Wie is verantwoordelijk voor welk onderdeel. Breng je alles onder bij één grote leverancier dan kan de klant, als hij niet tevreden is, niet makkelijk overstappen. Een vrij toegankelijk basissysteem waarbij ondernemers de keuze in leveranciers behouden voor elk

onderdeel, zorgt uiteindelijk voor een hogere kwaliteit. Je kunt geen specialist zijn op alle gebieden. Ik geloof veel meer in goede samenwerkingen, goeie koppelingen maken en ieder is verantwoordelijk voor het deel dat hij/zij doet."

Overigens zijn alle drie de techniciens het er over eens dat een goede koppeling van systemen in deze tijden cruciaal is geworden. Dat verloopt in Nederland, waar de markt vrij compact is, over het algemeen uitstekend. Nederhoed: "Die samenwerking is dan ook in ieders belang. Immers, wanneer ik niet meewerk aan de koppeling dan is de kans groot dat ik ook mijn product niet verkoop. Daarnaast zijn er tegenwoordig met de moderne technieken gestandaardiseerde en transparante koppelingen tussen systemen mogelijk bijv. middels koppelingen op Cloud niveau."

Andere techniektrends die nog worden benoemd:

De trend zet door dat mensen steeds vaker

'last minute' en ad hoc een boeking maken. Dat is een hele uitdaging voor de recreatieondernemer, die geen helder beeld meer heeft ten aanzien van toekomstige bezetting en omzet. (I.C.Y.)

Er komen steeds meer elektrische voertuigen op de weg. Dit heeft eigenlijk alles te maken met het beleid wat de overheid voert. De bijtelling van auto's (de kosten die je privé betaald voor een zakelijke auto) worden steeds meer aangescherpt, daardoor kiezen steeds meer (zakelijke) rijders voor een elektrische auto. Het opladen van de auto's speelt ook op de camping, of het recreatiepark, een belangrijke rol. Een auto snel volladen is bijna onmogelijk, ik lees wel eens dat aanbieders beweren dat je met een laadpaal binnen 2,5 uur een elektrische auto vollaad. Maar dat is niet realistisch en zelfs onmogelijk. Zelf rijdt ik elektrisch en met een accupakket van 95KwH en een omvormer die maximaal 11KwH kan laden, kan iedereen uitrekenen, dan dat op wisselstroom toch echt minimaal 8 uur in beslag gaat nemen. De auto bepaalt ook hoeveel er geladen kan worden in samenspraak met de laadpaal, maar de omvormer in de auto (de acculader) is leidend. Die kunnen vaak niet meer aan dan 11KwH laden per uur. De vraag is ook of je wel 11 KwH wil gaan leveren, want als er 10 auto's tegelijkertijd staan te laden blijft er niets over voor de camping. Belangrijk is dan ook dat er loadbalancing wordt toegepast. De camping, of het recreatiepark krijgt voorrang op de auto's. Als het wat later op de avond is en het park vraagt niet zo veel vermogen meer, dan kan er wat meer stroom naar de auto's. Elke investering moet in mijn ogen terug worden verdiend, bij een laadpaal, is dat bij "de verkoop" van ongeveer 10.000 KwH. (Seijsener) >>

CAT Control systems: 'Maatwerk toegangstechnieken'

Wij produceren toegangscontrolesystemen op basis van de specificaties die klanten ons geven. De naam zegt het eigenlijk al, C.A.T. Control Systems staat voor Customized Access Technology. We helpen klanten in de recreatiebranche, zoals camping-, bungalow- en camperparken, recreatieparken en jachthavens. Daarnaast ontwikkelen en installeren we automatiseringssystemen voor milieustraten en hebben we betaald parkeersystemen voor elk terrein.

Nu is elke klant anders en daarom is het zo mooi dat we zelf onze producten vanuit huis ontwikkelen en een ideale combinatie van deze middelen kunnen bedenken. Nu is kentekenherkenning heel populair aan het worden, maar ik kan me ook voorstellen dat een beheerder kiest voor een combinatie met een intelligente chipkaart, zoals CAT Card of onze app waarmee je toegang tot het terrein krijgt met gebruik van je smartphone.

www.catcontrolsyste.ms.nl

De
Slaapprofessional
voor de
Recreatiebranche

Uw Bed Professional

COMPLEET UITGERUST

Bedden en slaaptoebehoren voor de professionele markt

Hufterproof
Stapelbedden
en Divanbedden
Ook met EN keuring



Boxsprings in
luxe en eenvoudige
uitvoeringen
voor uw
Hotelkamer



Bedtextiel voor
heerlijk slaapcomfort
en optimale bescherming

Uw Bed Professional
Luxemburgstraat 5
5171 PK Kaatsheuvel

www.uwbedpro.nl
088-3322310
advies@uwbedpro.nl

Foto: Seijsener



Hoe zorg je er voor dat de inzet van techniek de gastbeleving niet te onpersoonlijk maakt?

Durieux: "Dat is inderdaad dé grote uitdaging. Ik denk dat dit vooral aan de ondernemer zelf is. Zorgen dat het persoonlijke contact blijft. Online inchecken bijvoorbeeld, het klinkt onpersoonlijk, maar je kan het ook persoonlijk maken. Nu staat er vaak iemand achter een receptie, met in het hoogseizoen een rij voor die receptie. Op het moment dat je mensen zelf laat inchecken en de mensen van de receptie daar "tussendoor" laat lopen om mensen te woord te staan en eventueel te helpen bij het inchecken, dan blijft het persoonlijk. Het voordeel is dat zo iemand dan drie mensen tegelijkertijd kan helpen en deze niet meer staan te wachten. Zodra iemand voor de slagboom staat, of een accommodatie betreedt, weet je dat middels de slimme software en kun je een bezoek inplannen."

Nederhoed: "Techniek kan nooit de rol van een gastheer of gastvrouw overnemen. Die rol blijft in mijn ogen bestaan. Alleen zorgt de moderne techniek ervoor dat deze rol verschuift naar een ander niveau."

Een voorbeeld: Vroeger, en nu nog heel vaak, wordt de gast welkom geheten bij de receptie en krijgt uitleg en een informatiepakket en de sleutel en er wordt hem buitengewoon vriendelijk een aangenaam verblijf gewenst. Dat is een prima rol voor een gastheer of gastvrouw. Nu gaat het steeds vaker zo zijn dat de gast rechtstreeks naar de accommodatie gaat omdat hij de toegangsinformatie al heeft. De gast hoeft niet te wachten bij de receptie na een lange rit met jengelende kinderen, maar kan meteen de kinderen laten spelen en zelf uitpak-

Foto: I.C.Y



ken en nestelen. Enige tijd later, misschien een kwartier of zelfs enkele uren komt de gastheer of gastvrouw bij hem langs om te vragen of alles naar wens is en of er nog vragen zijn. Technisch was alles al in het verleden al perfect in orde, maar de gastbeleving wordt extra positief door deze persoonlijke aandacht."

Kok: "Tegenwoordig hebben heel veel recreatiebedrijven hun eigen app om de gast een persoonlijke beleving op het terrein te geven. Om te voorkomen dat je voor elk onderdeel op je terrein een andere app nodig hebt, maken wij koppelingen binnen de app die de klant toch al heeft. Dat zorgt ook weer voor een gastvrije, persoonlijke bediening."

Concrete productontwikkelingen binnen jullie assortiment

Michel Kok van CAT Control systems: "Het belangrijkste product wat wij in ons aanbod hebben en nu echt een vlucht neemt is kentekenerkenning. We hebben kentekenerkenning al veel langer in huis, maar met de steeds slimmere software en de technieken en systemen die wij ervoor gebruiken wordt het niet alleen steeds veiliger, maar ook het gemak voor de gast wordt groter. Je komt aanrijden en je hoeft geen kaartje meer aan te bieden, de slagboom gaat open, zodra de zuil het kenteken herkent."

Rene Nederhoed van I.C.Y.: "Al wat langer geleden hebben wij een innovatief systeem geïntroduceerd voor het energiemangement op een camping. Doordat de kampeermiddelen steeds luxer worden en meer energie vragen ontstaan er problemen op campings om aan deze vraag te kunnen voldoen. Daarnaast nemen de kosten van het energieverbruik hand

over hand toe, waarbij het voor de campingeigenaar noodzakelijk is geworden deze kosten aan de gast door te berekenen.

Ons systeem creëert die mogelijkheden en lost deze problemen met innovatieve technieken op, waardoor het rendement voor de camping verbetert en de gast maximaal gefaciliteerd kan worden.

Daarnaast hebben wij afgelopen jaar een product geïntroduceerd waarmee warmtepompen kunnen worden gekoppeld aan het boekingsstelsel. Hierdoor zorgen we ervoor dat de gast het comfortabel warm (of koel) heeft, maar dat bij geen bezetting de warmtepomp niet aan blijft staan. Resultaat: maximaal comfort voor de gast en maximaal rendement voor de onderneming. Zeer belangrijk in het kader van duurzaamheid en energiebesparing."

Bas Durieux van Seijsener: "Wij hebben het afgelopen jaar veel systemen ontwikkeld, compleet nieuwe systemen, zoals een nieuw toegangssysteem, wat met barcode, smartcard, QR code of kentekenerkenning kan functioneren, of zelfs een combinatie daarvan. Een compleet nieuwe boekingsautomaat voor camperterreinen en jachthavens. Waarbij je kan reserveren (onderweg), kan boeken, kan betalen, maar ook alle faciliteiten kan bedienen, of via de automaat, of via je Smartphone. Eveneens kan de software hiervan gebruikt worden als incheckterminal. Een energie monitoring systeem, wat weer samen kan werken met de automaat, of je telefoon. Al deze systemen zijn geschikt om een receptie loze incheck te realiseren, maar geven ook inzicht (monitoring) en kunnen uiteindelijk leiden tot kostenbesparing op het park."

Als EERSTE aan uw zijde



Onze 5 beloftes om als EERSTE aan uw zijde te staan

U bijstaan bij het uitbouwen van een aantrekkelijk vakantieaanbod, bestaande uit accommodaties die zowel comfortabel als rendabel zijn.

U op maat gemaakte voorstellen uitwerken, die zowel ecologisch verantwoord zijn, als ook inspelen op de troeven van uw camping.

U ondersteuning bieden gedurende de hele levensduur van de stacaravan door middel van een efficiënte dienstverlening na verkoop.

U in staat stellen om aan de wensen van ieder klantenprofiel te voldoen met een functioneel en verleidelijk ontwerp.

U helpen om kamperen ook in onze landen nog populairder te maken zodat een verblijf op uw camping gelijk staat aan het gevoel van « leven als God in Frankrijk ».



mobil-home.com

 Volg ons op social media

IRM
GROUPE BENEteau
DIVISION HABITAT

ICY

Besparingen realiseren. Juist in deze tijd!

ICY ontwikkelt al 30 jaar oplossingen die energie- en kostenbesparing opleveren voor campings, vakantieparken en jachthavens.

Dat is dit jaar relevanter dan ooit.

Benieuwd hoe wij dit doen? Scan onderstaande code.



www.icy.nl

Efficiënt en veilig waterbeheer op je recreatiebedrijf

Water is een basisvoorziening voor elk recreatiebedrijf. Het is zo natuurlijk dat er weinig wordt nagedacht over een efficiënt beheer. De behoefte is er wel maar oplossing nog niet bekend. "Dat is een gemiste kans", denkt Arjan Hilbers, projectadviseur van Schell toeleverancier van kranen aan de installatiebranche. "Dankzij onze watermanagementsysteem hebben wij veel data over watergebruik gegenereerd. Dat levert inzichten in een efficiënter beheer en onderhoud van het waterverbruik op een recreatiebedrijf."



Water als groeiende kostenpost

Water lijkt wellicht een relatief kleine kostenpost op je recreatiebedrijf. Er wordt echter steeds meer water gebruikt, en dat vraagt om investeringen van waterbedrijven. Die worden weer doorberekend aan de klant. Waterbedrijf Vitens houdt er rekening mee dat er in 2050 zo'n 30% meer water wordt gebruikt door Nederlanders en wil de

extra kosten vooral gaan neerleggen bij de grootverbruikers.

Hoeveel aansluitingen heb jij op je camping of vakantiepark?

Schell plaatste recent enkele watermanagementsystemen op recreatieparken, industrie, Sauna's etc. in zowel Nederland, België en Duitsland. >>





Smart werken – beter resultaat. SCHELL Single Control SSC Bluetooth®-Module.

Met de SCHELL Single Control SSC Bluetooth®-Module en de door SCHELL ontwikkelde gratis app voor iOS en Android beschikt de installateur over modern gereedschap om de elektronische kranen van SCHELL te programmeren – en kan hij optioneel bij de programmering van stagnatiespoelingen extra functies instellen.

Meer informatie op www.schell.eu.



Verantwoordelijkheid voor gezondheid.

 **SCHELL**



Welke resultaten leverde dat op qua kennis over het waterverbruik?

Hilbers: "Het belangrijkste resultaat is de verbeterde waterkwaliteit die met minimale middelen is bereikt. Geen handmatige spoelingen meer en vrijwel geen administratie meer. Bij gebruik van een wastafelkraan wordt aanwezigheid van de handen gezien en gaat de kraan aan en schakelt weer uit wanneer de handen buiten bereik zijn. Daarnaast worden hygiëne spoelingen exact ingesteld naar behoefte van het tappunt. Dus nooit te veel en niet te weinig. Wij zeggen altijd 'Het verbruik van water moet ook het gebruik van water zijn'

Meer aandacht voor hygiëne en veiligheid

De coronacrisis heeft (opnieuw) gezorgd voor een grotere focus van de gasten op hygiëne van de sanitaire voorzieningen. De seizoensgebonden exploitatie van campings en vakantieparken vroeg altijd al om aandacht voor het ontstaan van legionella in de waterleiding. Nu komt daar ook nog het besmettingsrisico van corona bij. Gasten willen het liefst zo min mogelijk kranen aanraken en contactloze oplossingen.

Allereerst gaat Hilbers in op het probleem van legionellabesmetting: "Dankzij ons watermanagementsysteem kun je bijvoorbeeld

zien welke kranen weinig gebruikt worden. Juist in die kranen is het risico op een legionellabesmetting hoger. Wij hebben een systeem ontwikkeld waarbij je kranen op afstand kunt bedienen. Het doorspoelen van de leidingen doe je het liefst op een moment dat er geen mensen in de sanitaire voorzieningen verblijven. Met onze systemen kun je op afstand, via je mobiele telefoon of tablet een doorspoelingsactie in werking zetten. Daarvoor hoeft dan 's nachts niet eens je bed uit."

Welke keuzes hebben recreatiebedrijven bij contactloze kranen?

Hilbers: "Schell maakt een compleet programma kranen, dus voor ieder tappunt een oplossing. Denk hierbij aan diverse modellen wastafels, douches, toiletten maar ook urinoirs en uitstortgootstenen. Volledig instelbaar voor gebruik maar ook als deze niet gebruikt worden. Optimaal geautomatiseerd beheer betekent weinig kosten voor exploitatie en water. Nog niet te spreken over het verwarmen van water.

Glamping en gemak

Zijn er nog campings die douchemuntjes gebruiken? Veel camping zijn de richting op gegaan van het bieden van zoveel mogelijk comfort en gemak. Zeker de bedrijven die zich

profiëren als Glamping. Een muntje kopen bij de receptie voor 5 minuten douchen past niet meer bij een gastvrije ontvangst: "Ik denk dat recreatiebedrijven op zoek moeten naar andere manieren om het watergebruik terug te dringen, bijvoorbeeld door mensen bewust te maken van hun verbruik."

Water en in je duurzame aanbod

Steeds meer bedrijven willen in aanmerking komen voor het Greenkey label; keurmerk voor een duurzame bedrijfsvoering. Daar hoort ook het voorkomen van onnodige verspilling van water bij. Steeds vaker wordt in de zomerperiode een oproep gedaan door waterbedrijven om zuinig om te springen met drinkwater. Dus; waterbesparende douchekoppen en andere maatregelen om het watergebruik te beperken.

Welke waterbesparende technieken worden gebruikt in jullie kranen?

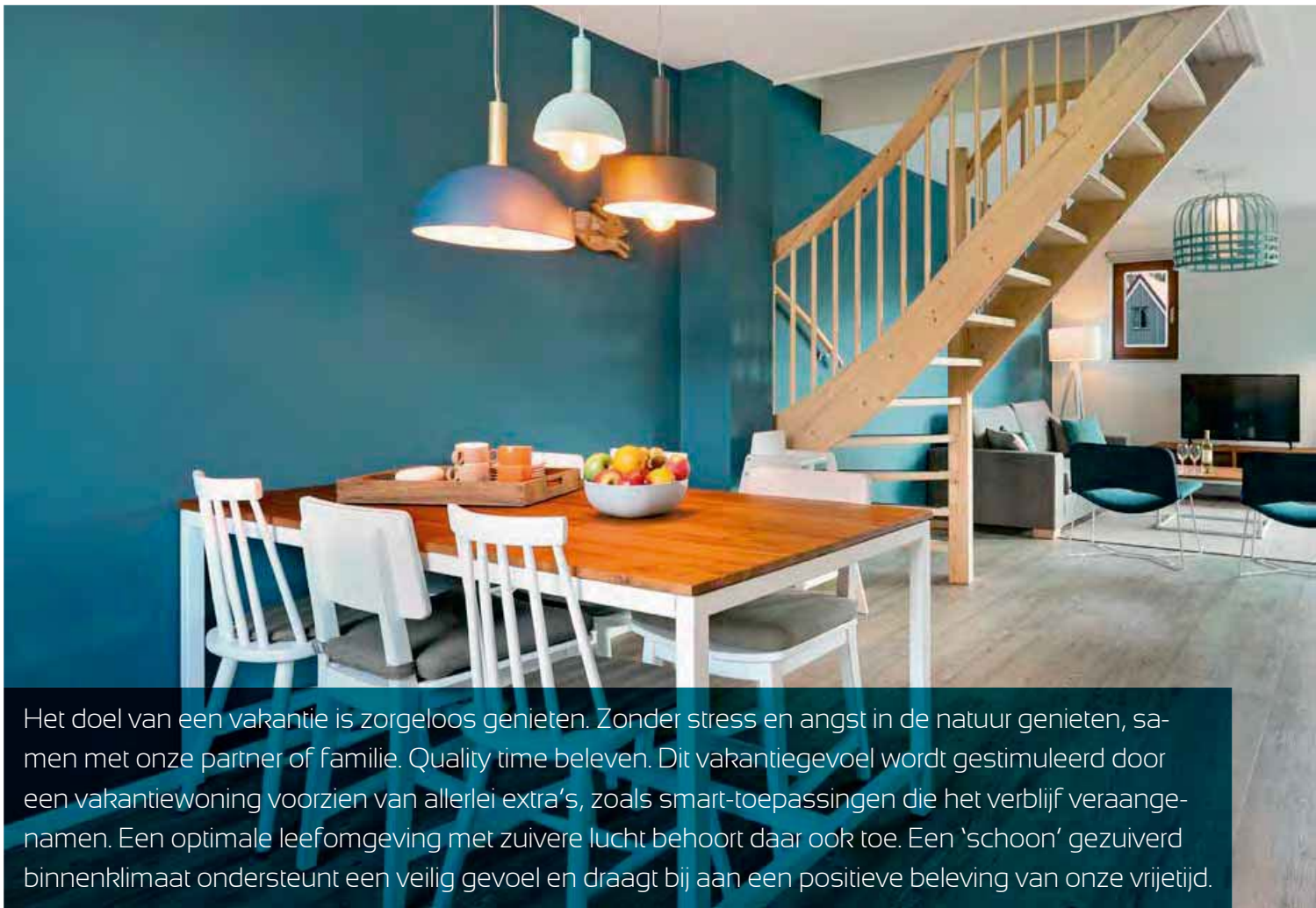
Hilbers: "Naast de al eerder genoemde voorbeelden zijn de wastafelkranen uitgerust met speciale perlatoren die een minimum hoeveelheid water aan verbruiken. Tevens wordt de mogelijkheid geboden om kranen een maximale activatietijd mee te geven. Na deze tijdsduur gaat de kraan vanzelf weer uit. Aan de ene kant geef je de gebruiker de gelegenheid de douche te gebruiken zoals hij dat zelf wenst en aan de andere kant stuur je het gebruikt en wordt men bewust van het onnodige verspillen van water."

Watermanagementsysteem

Het intelligente SCHELL watermanagementsysteem SWS werd door de SCHELL experts in hygiëne speciaal ontwikkeld voor openbare sanitaire ruimtes. Het helpt de exploitant van het gebouw bij het behoud van de drinkwaterkwaliteit, beschermt tegen schade door lekken, documenteert gebruiksparementen van de drinkwaterinstallatie en draagt bij tot een rendabel gebruik. De koppeling, sturing en controle van alle elektronische kranen en temperatuursensoren gebeuren via de centrale watermanagementsserver – voor alle belangrijke kranen in de openbare sanitaire ruimtes: wastafelkranen en douchekranen, wc- en urinoir-kranen evenals lekkagebeschermingsventielen.

Voor meer informatie:

De firma Hamers en Kesber is de vertegenwoordiger van SCHELL in Nederland. Het aanbod is terug te vinden op hun website: www.hamerskesber.nl



Het doel van een vakantie is zorgeloos genieten. Zonder stress en angst in de natuur genieten, samen met onze partner of familie. Quality time beleven. Dit vakantiegevoel wordt gestimuleerd door een vakantiewoning voorzien van allerlei extra's, zoals smart-toepassingen die het verblijf veraangenamen. Een optimale leefomgeving met zuivere lucht behoort daar ook toe. Een 'schoon' gezuiverd binnenklimaat ondersteunt een veilig gevoel en draagt bij aan een positieve beleving van onze vrijetijd.

Smart-toepassingen en schone lucht

veraangenamen verblijf in de recreatiewoning

Door de coronapandemie krijgen luchtkwaliteit en ventilatiesystemen van vakantiewoningen opeens extra aandacht gekregen. De luchtkwaliteit in gebouwen en openbare ruimten zoals scholen, vakantieparken en recreatiewoningen is jarenlang een non-issue geweest. Ventilatie en luchtkwaliteit zijn immers geen sexy-onderwerpen om een vakantiewoning aan te prijzen. De impact van de luchtkwaliteit op onze gezondheid echter is door de coronapandemie alleen maar toegenomen. Hoe gaan vakantieparken hier mee om?

Belang luchtkwaliteit

De focus van vakantieparken als Center Parcs, Landal Greenparks, Roompot en Droombadparken was bij de exploitatie al meer en meer komen te liggen op de reductie van CO2 en investeringen op het gebied van duurzaamheid. Het verbeteren van de luchtkwaliteit in openbare ruimten zoals zwembaden maar ook in recreatiewoningen hoort daar nu bij. Parken van Center Parcs zijn sinds 2020 Green Key-gecertificeerd. Center Parcs stelt zich bovendien ten doel in 2022 70% minder CO2-uitstoot te realiseren.

Ook Landal ziet Green Key-certificering als speerpunt van het beleid.

Anneke Metzger, directeur facilitaire zaken bij Landal GreenParks licht de visie van Landal op duurzaamheid en de aandacht voor luchtkwaliteit in parken toe.

"Op diverse parken zoals Landal 't Loo zijn de vakantiewoningen reeds uitgevoerd met digitale toegangscontrole. We hebben bovendien op meerdere parken de 'groene knop' waar bij binnenkomst/weggaan alle elektra wordt uitgeschakeld om daarmee energie te



besparen. (natuurlijk exclusief de koelkast), In het geval van geurverontreiniging zijn er speciale apparaten die geplaatst worden om de lucht weer te reinigen.”

Faciliteiten aangepast

Anneke Metzger : “Bij Landal zijn alle faciliteiten aangepast aan de coronarichtlijnen die zorgen voor een veilige omgeving voor gasten en medewerkers. We hebben daarnaast veel vernieuwingen doorgevoerd met het thema 'contactloos'. Voorbeelden zijn alles wat we aanbieden in de Landal app, Take Away, Quick Check-in zodat het niet meer noodzakelijk is voor de gast om binnen te gaan bij de parkreceptie, Fun & Entertainment concepten zoals Landal Adventure Game en Landal TV voor de jonge gasten. Landal GreenParks heeft bovendien in het kader van corona recent de ventilatiesystemen en waterkwaliteit van de zwembaden laten onderzoeken”.

Frisse lucht

Het nieuwbouwcomplex Mont Royal in Duitsland (2018), uitgevoerd door Van Wijnen Recreatiebouw, is uitgerust met meerdere innovaties die de gezondheid van het verblijf ondersteunen. Het zijn smart-bungalows te

noemen omdat de woningen zich in principe aanpassen aan de lifestyle van de gasten. Opvallend is de koppeling van het afzuigstelsysteem boven de keramische kookplaat met het open- en dichtdoen van het keukenraam. Deze voorziening zorgt er voor dat frisse lucht door de vakantiewoning getrokken wordt en kookluchtjes snel worden afgevoerd.

Ook Droomparken geeft de luchtkwaliteit extra aandacht. Ron Moerenhout: “Er is vanwege Covid19 al bijna het gehele jaar een verhoogde aandacht voor ventilatie en luchtkwaliteit. De schoonmaak die verzorgd wordt door Asito ondergaat ook wekelijks wijzigingen. Verder is er een samenwerking met een aantal partijen die zich bezighouden met luchtkwaliteit.”

Organisaties in de hotel- en recreatiesector die op de duurzaamheidsgolf meebewegen, blijken door hun eerdere strategische keuze nu in het voordeel te zijn. Kortom, als richtsnoer voor de hotel- en recreatiebranche kan Green Key-certificering een eerste stap betekenen op de weg naar het verduurzamen van de organisatie, de gebouwen en het verbeteren van de luchtkwaliteit. Gekeken wordt naar energie- en waterverbruik, afval-

beheer, schoonmaak en inkoop. Het meten van de luchtkwaliteit in ruimten behoort daar (vooralnog) niet toe. Wel wordt er gesproken over klimaatbeheersing.

Luchtfiltersystemen

Recent onderzoek onderstreept het grote belang van schone lucht. Slechts 3% van de stof nemen we met het blote oog waar. De resterende 97% is 0,3 micron tot 0,1 micron en niet zichtbaar.

Schone gefilterde lucht is jarenlang geen item geweest voor reclame en marketing. Maar dat ligt nu als gevolg van de coronacrisis anders. Een schoon gefilterd binnenklimaat wordt namelijk belangrijk gevonden. Het is een aspect van een duurzame leefomgeving.

In deze tijden van Corona staat luchtreiniging volop in de belangstelling vanwege het voorkomen van besmettingen. Er zijn echter meer voordelen, die ook op de lange termijn doorwerken in de exploitatie van je bedrijf. Zo blijkt dat mensen zich in schone lucht prettiger voelen en minder snel ziek worden. Ook het voorkomen van vervelende geurtjes zorgt voor een belangrijke meerwaarde.

'Passie voor Recreatie'

In 2020 starten we met een nieuwe rubriek 'Passie voor Recreatie', waarin we de mensen aan het woord laten die de recreatiesector kleur geven.

Het kan dus zomaar gebeuren dat we ook bij jou aanbellen! In de eerste editie gingen we op bezoek bij:

Chelsea en Kathlee Romijn van Het Esse; ...een accommodatie waar James Bond zich thuis zou voelen

Met dank aan (redacteur): Jurgen Hillaert



Je deuren openen als nieuw toeristisch bedrijf, middenin de Coronacrisis. Je moet het maar durven. Chelsea (22) en Kathlee (25) Romijn hebben er geen moment over getwijfeld. Dat hoeft ook niet, want als je Landgoed Het Esse aan de Alba-plas in Lieren op de Veluwe betreedt, weet je dit wordt een succesvol bedrijf. Het mensen naar de zin maken, is hen met de paplepel ingegoten. Moeder Silvia en haar man Richard runden meer dan twintig jaar een organisatie in de kinderdagopvang. Na de verkoop daarvan ontstond ruimte voor een nieuw droomproject. Het gezin kocht de Alba-plas met omliggende gronden aan en realiseerde hier in vier jaar tijd een futuristische bed & breakfast, die niet zou misstaan op de filmset van James Bond.

Wat is jullie grootste succesnummer?

De zussen hoeven niet lang na te denken over deze vraag. Zij zijn trots dat ze erin geslaagd zijn een luxe bed & breakfast met het comfort van een hotel en de

huiselijkheid van een woning te creëren. Eentje waar gasten elkaar én de eigenaren écht ontmoeten en écht in contact komen met elkaar. Dat ontmoeten heeft niets verplichtends, maar ontstaat door de bijzondere plek waar de gasten gezamenlijk verblijven. Ontmoeten (door in de natuur te Zijn) noemen ze het zelf. Zo bereiden de gasten zélf hun avondmaal op een grillplaat aan tafel en genieten erna van de wellness, spelletjes spelen in de groepsruimte, een avondwandeling rondom de Albaplas of rustig een kopje koffie drinken.

Heb jij een stokpaardje ?

Silvia Romijn heeft haar passie, paardencoaching een plek gegeven op het landgoed. Een bijzondere vorm van teambuilding, waarbij termen vallen als 'zuiverheid', 'grenzen aangeven en 'de energie van de kudde'. Chelsea en Kathlee zijn al bezig met hun plannen om nog 16 luxe slaapkamers toe te voegen aan het landgoed, zodat ook grotere groepen terecht kunnen aan de Albaplas. Ook willen zij hun



gasten graag laten kennis maken met de natuur, bijvoorbeeld door tochtjes met de pontonboot.

Kun je een misser noemen én de manier waarop je dat hebt opgelost ?

Enigszins beschaamd vertellen ze over een overboeking. Ze meenden dat twee gasten voor een gezamenlijke slaapkamer hadden geboekt, maar deze vakantiegangers wilden ieder graag een eigen kamer. Omdat ook de andere kamers bezet waren, moest er geïmproviseerd worden. Gelukkig was er op de begane grond een fraaie coachingskamer beschikbaar, waar met wat organisatievermogen snel een fraai slaapvertrek van kon worden gemaakt. De gasten gaven na afloop en 10 als cijfer voor hun verblijf, wat aangaf dat de improvisatie geslaagd was,

Welke slimme maatregel heeft jullie veel opgeleverd ?

"Het direct doorvoeren van tips en aanbevelingen die gasten achterlaten" zegt Chelsea. Als gasten vertellen dat een borrelplankje voor de avond een welkome aanvulling is of extra kledinghaakjes gewenst zijn, dan wordt dat dezelfde week nog geregeld, zodat nieuwe gasten gelijk de doorgevoerde verbeteringen ervaren.

Hoe is jullie relatie met de gemeente ?

Silvia vertelt aangenaam verrast te zijn door de ondersteuning die de Gemeente Apeldoorn heeft geboden in het hele proces van plan tot realisatie. Er is altijd constructief meegedacht. Waar je met bouwvakkers en aannemers altijd wel problemen hebt, was de gemeente een partij die naar oplossingen toewerkte. Niet onbelangrijk op een plek die de status van natuurgebied heeft.

Hoe kijk je naar de toekomst van jullie bedrijf ?

"De publiciteit rondom ons bedrijf gaat sneller dan gedacht. Er is al op diverse plekken over ons geschreven en we moeten zorgen dat onze organisatie en administratie dit bijhoudt. Tegelijkertijd is dit een stimulans, omdat we willen gaan uitbreiden met 16 eenheden. We willen verbonden blijven met elkaar, de gasten en met de omgeving. We gebruiken streekproducten van de plaatselijke bakker en slager, we bekwamen ons in horecavaardigheden en maken inmiddels onze eigen sauzen en zullen snel meer dan full time bezig zijn met Het Esse. Ook de dagactiviteiten, zoals het Alba-wandelrondje en natuurspotten vanaf het water willen we meer onder de aandacht geen brengen.



Kun je iets noemen wat de Nederlandse recreatiesector nog mist ?

De vrijheid, ontspanning en het spontaan contact leggen, zoals je dat bijvoorbeeld op een camping hebt, vind je niet in de Nederlandse hotels. Wij proberen die ontmoeting in een comfortabel huiselijke sfeer te bieden en onze gasten waarderen dat.



NIEUW: BOEKINGSZUIJL

Online Boeken van TenZer is uitgebreid met een Boekingszuil:

- 24/7 Zoeken & Boeken op een zuil
- Contactloos inchecken
- Voorkeurslocatie via unieke interactieve plattegrond
- Betalen via een pinapparaat
- Koppeling kentekenherkenning slagboom
- Zuil met design naar wens
- Online Boeken op pc, smartphone én boekingszuil

Meer weten? Ga naar www.tenzer.nl/boekingszuil
of bel 0341-751 752

Online Boeken | Online marketing | Website ontwikkeling | Advies



**Gianni
Ferrari**



**Meer dan een grasmaaier!
Veelzijdig inzetbaar met werktuigen,
onder andere**



Verticuteermachine



Veegmachine



Klepelaar

Het grasveld perfect gemaaid én opgeruimd

De zitmaaiers van Gianni Ferrari hebben een krachtig afzuigstelsel zodat gras, blad en zwerfvuil tijdens het maaien direct afgevoerd wordt naar de opvangbak. Ideaal voor onderhoud van grote grasvelden op campings, speelpleinen, parken, etc.

Lozeman is importeur van de Gianni Ferrari maaiers.
Kijk op de website voor meer informatie of neem contact met ons op voor een dealer in de buurt.

www.gianniferrari.com
+31(0)481-371423

 **LOZEMAN**
Import

PleisureWorld ontwikkelde voor Puur Exloo de beleevingskaart. Op deze fysieke plattegrond zijn alle avonturen en bijzondere plekken rondom het vakantieoord in kaart gebracht. Gasten van het park worden daarmee uitgedaagd om pad te gaan in de omgeving van de drie omliggende dorpen, Exloo, Valthe en Odoorn. Eén van die ervaringen vind je bij Poolshoogte. Het theehuis/restaurant en de uitkijktoren liggen in de Boswachterij Odoorn. Uiteraard zijn mooie wandelroutes hier uitgezet, maar kies je voor een echte belevenis, dan ga je mee met Rinke.

Rinkes Bosbeleving, zo krijg je een nieuwe kijk op de Drenthe natuur



Auteur: Sanne Bakker

Hij is pas 20 jaar en groeide op in de Odoornse bossen. En hij weet alles van diersporen, eetbare planten en het overleven in de natuur! Rinke is geen doorsnee jongere. Hij gaat er liever een paar dagen zonder telefoon en planning op uit om te overleven in de oernatuur van Drenthe. Met hem als gids aan je zijde stap je echt in een nieuwe wereld. Na een korte kennismaking haalt Rinke verschillende dierschedels uit z'n tas. Aan ons de vraag; welk dier leeft hier in de bossen? Zelf komen we nog wel op de eekhoorn, een das en het konijn, maar dat je oog in oog met een wolf kunt staan hadden wij niet verwacht. De kans dat we die tegenkomen is minimaal, zelfs de boswachter weet niet exact waar hij uithangt.

Aan kennistests worden we gedurende de 4,5 kilometer lange route vaker onderworpen. We krijgen tips hoe we vuur kunnen maken en schoon drinkwater kunnen vinden in het bos. Rinke wijst ons op de planten en kruiden die we kunnen plukken en eten. En we zien diersporen! Die kun je herkennen aan de wissels op de route, ofwel waar een dier zich zichtbaar door het struikgewas heeft gewurmd. We zien knaagsporen van de eekhoorns en slaapplekken van de dasen en zwijnen. Uiteraard ook hoefafdrukken, van waarschijnlijk een ree. Ook gewei van reeën kun je op goed geluk vinden in dit bos.

De route over de Odoornse bossen is er een door een heel afwisselend landschap. Lopen we het ene moment over dichtbegroeid bos, dan is er een graslandschap en vervolgens heide die momenteel paars gekleurd is. Rinke wijst ons op de oude



schuilhut voor schapen, die hadden we zelf nooit gevonden! Ook kijken we onze ogen uit bij een wespennest en een dennenboom met een artistiek harspatroon. Na zo'n 1,5 uur keren we terug bij Poolshoogte, dat een bijzonder theehuis in het bos is en waar de koffie en appeltaart klaar staan. Om de calorieën er vervolgens weer af te lopen klimmen we de uitkijktoren, voorheen een brandtoren, naar boven. We kijken uit over een eindeloos landschap van bossen. Uniek dat we dit in Nederland hebben.

Poolshoogte is ook het startpunt van de Kabouteroute, een 1,5 kilometer lange route voor kinderen. Voor wie met Rinke mee op pad wil, kijk op <https://www.facebook.com/Rinkes-bosbeleving-100266484941225/> voor data. Kom je met 5 personen of meer? Dan kun je zelf op basis van een datum naar keuze de wandeling reserveren.





Ondanks crisis **volop nieuwe projecten** in de verblijfsrecreatie

Door: Walter Jonker

De grotere ketens in de Nederlandse verblijfsrecreatie zitten tijdens de coronacrisis zeker niet stil. Het is opvallend hoeveel parken er de afgelopen periode wisselden van eigenaar. Er wordt niet alleen in Nederland gebouwd en ontwikkeld. We zetten de meest recente ontwikkelingen hier op een rijtje



Roompot Quorios



Vakantiepark De Papillon

Nieuw Landal vakantiepark Forest Village bij Bergeijk

Landal GreenParks krijgt er een nieuwe vakantiebestemming bij in Noord-Brabant. In Luyksgestel, bij Bergeijk, komt een hoogwaardig luxe vakantiepark met 340 recreatiewoningen met centrumvoorzieningen. Na de bouw zal Landal GreenParks de verhuur van het mooi in de natuur gelegen vakantiepark gaan verzorgen. Met de huidige trend van dichtbij vakantie vieren, is de vraag naar binnenlandse vakanties toegenomen. Het toekomstbestendige bungalowpark is hiermee een mooie economische impuls voor de regio.

De te bouwen vakantiewoningen komen beschikbaar in typen geschikt voor 2 t/m 20 personen en in de varianten comfort, luxe en extra luxe. Ook komen er speciale kinderbungalows voor gezinnen en bungalows die extra toegankelijk zijn voor mensen met een beperking. Het park krijgt verder de beschikking over een cirkelvormig hoofdgebouw, waarin o.a. receptie, shop, fietsverhuur, luxe wellness, indoor speelparadijs en Orangerie-restaurant gevestigd worden. Hier komt ook het overdekte zwembad. Ook de inwoners van Bergeijk zullen gebruik

kunnen maken van deze voorzieningen. Ritzen Architecten uit Maastricht is verantwoordelijk voor het gehele ontwerp van het park, dat wordt ontwikkeld door Zwarte Bergen Invest.

Roompot neemt sectorgenoot Quorios en zijn parken over

Naast de 4 bestaande parken die Quorios in portefeuille heeft, staan 5 nieuwe Quorios projecten in Nederland, Frankrijk en Portugal op de planning. Nederlands grootste aanbieder van vakantiewoningen zal die parken onder het Quorios-label aanbieden zodat vaste gasten hun vertrouwde parken in een oogopslag op de Roompot-kanalen herkennen. Het huidige management van Quorios zal zich voortaan op concept- en projectontwikkelingen in de leisure branche concentreren.

Oppericht in 2015 in Amsterdam heeft Quorios zich de voorbije 5 jaren ontpopt tot een toonaangevende aanbieder van unieke vakantieparken aan de Nederlandse kust, waar kwaliteit en gastvrijheid centraal staan. Naast de 4 bestaande parken op Ameland, in Bloemendaal aan Zee, Zandvoort en aan het Grevelingenmeer werkt Quorios volop

aan de opening van twee nieuwe parken in het Noord-Hollandse Callantsoog en het Zuid-Limburgse Gulpen. De ontwikkeling van 3 andere parken in Nederland, Frankrijk en Portugal staat ook op de planning. Het bestaande aanbod en die ontwikkelingsplannen sluiten prima aan bij het sterke kustaanbod van Roompot en wekte de interesse van Europa's tweede grootste aanbieder van vakantiewoningen.

Vacanze Col Cuore neemt Twents vakantiepark De Papillon over

De familie Van de Loo, eigenaar van het Italiaanse Vacanze Col Cuore, heeft de glampinggroep uitgebreid met het vijf sterren Twentse vakantiepark De Papillon. Via deze overname biedt het familiebedrijf in Denekamp nu plek aan de Nederlander die liever in eigen land vakantie viert. "De trend dat mensen dichterbij huis vakantie vieren was er al en heeft zich door de Corona-perikelen afgelopen zomer alleen maar versterkt," aldus directeur-eigenaar van Vacanze Col Cuore, Loek van de Loo. "Met de overname van De Papillon willen wij Nederlanders de mogelijkheid bieden om in eigen land kennis te maken met ons small luxury glamping-concept." >>



MEER TIJD VOOR GASTVRIJHEID

Met de app van Camping Comfort

Gratis proberen tot 1 april!



Gasten gemakkelijk op de hoogte



Eenvoudig zelf in te richten



Nooit meer broodbestellingen optellen



WWW.CAMPINGCOMFORT.APP

Hoe ga ik mijn buitenterrein (her)inrichten en hoe zorg ik ervoor dat het buitenterrein er jaarrond verzorgd bij ligt?

Van de Bijl & Heierman b.v. beantwoordt voor u deze vraag. Kenmerkend voor ons is:

- ✓ gespecialiseerd in integraal, duurzaam buitenruimte beheer;
- ✓ kijken met het uitvoeren van de werkzaamheden door de bril van de recreant, dus aandacht en respect voor de gebruikers van het terrein
- ✓ vakmanschap wat voor veel van onze opdrachtgevers een begrip is
- ✓ werken met een maatwerk online platform (GIS, geografisch informatie systeem) waarmee u inzicht krijgt in de planning
- ✓ gebruik maken van een elektrisch machinepark om de geluidsoverlast te reduceren
- ✓ 's ochtends ná 09:00 starten met de meer behorende werkzaamheden
- ✓ plannen van de (her)inrichtingswerkzaamheden zoveel als mogelijk buiten het seizoen om



v.d. Bijl & Heierman b.v.

Lakemondsestraat 136 | 4043 JC Opheusden | (0488) 44 30 93 | info@vdbh.nl | www.vdbh.nl



Camping Het Amsterdamse Bos



Camping De Hertshoorn

EuroParcs neemt camping Het Amsterdamse Bos over

Sinds EuroParcs samenwerkt met Waterland Private equity is de frequentie van overnames aanzienlijk toegenomen. Vandaag werd bekend dat ook camping Het Amsterdamse Bos aan de keten wordt toegevoegd. EuroParcs gaat in overleg met de gemeent om nieuwe accommodaties te plaatsen.

EuroParcs had met EuroParcs Resort Poort van Amsterdam en EuroParcs Resort De Rijk al twee vakantieparken in de omgeving van Amsterdam, maar is nu met Camping Het Amsterdamse Bos ook in de hoofdstad zelf present. De overname werd onlangs beklonken.

„Met Camping Het Amsterdamse Bos hebben we een unieke marktpositie in de regio Amsterdam verkregen”, verklaart Vos. „Los daarvan is dit vakantiepark op zichzelf al door de ligging in de hoofdstad heel bijzonder. Het is op slechts vijftien minuten van het Amsterdamse centrum gelegen, maar ook bijvoorbeeld op slechts tien minuten van de Zuidas met zijn imposante bedrijfsgebouwen. Je kan dus met recht spreken dat dit vakantiepark de ideale uitvalsbasis is om Amsterdam in al zijn facetten te bekijken.”

TopParken nieuwe eigenaar camping de Hertshoorn

Camping de Hertshoorn in Garderen wordt

overgenomen door TopParken en zal begin volgend jaar verder gaan onder de naam TopParken Resort Veluwe. TopParken komt daarmee op een totaal van 20 parken.

De familie Licht, voormalig eigenaar van de camping en de familie Bergervoet en Ferris van Hes, aandeelhouders en directie van TopParken, hebben deze week het contract ondertekend en op 1 november wordt het stokje officieel per notarieel transport overgedragen.

De organisatie wordt in zijn geheel door TopParken overgenomen, inclusief alle faciliteiten, bestaande boekingen, de huidige medewerkers en verplichtingen. Om de uitstraling van de camping te laten aansluiten bij TopParken worden er de aankomende periode aanpassingen gedaan op het park waarin vitaliteit, kwaliteit en duurzaam ondernemen centraal staan, wat de naamswijziging naar Resort Veluwe onder meer verklaart. Naast de bestaande campingfaciliteiten worden er in diverse fases op termijn vakantiehuizen voor verhuur en verkoop aan het vakantiepark toegevoegd.

Elfde en twaalfde park voor Landal in Duitsland

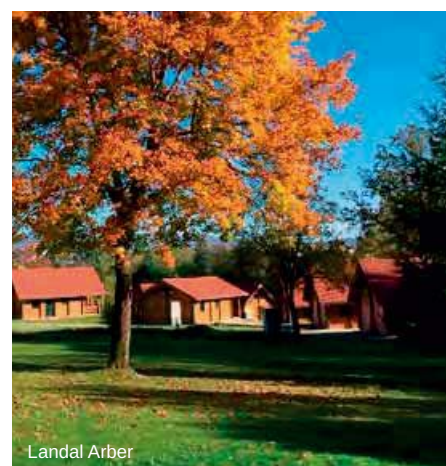
Internationale vakantieaanbieder Landal GreenParks gaat haar bestaande portfolio van tien parken in Duitsland flink uitbreiden. De expansie start met een nieuw vakantiepark, Landal Arber, in Beieren in prachtige natuur,

aan de rand van stadje Zwiesel, dichtbij skihellingen en volop langlauf- en wandelmogelijkheden. Het park ligt tegen de grens met Tsjechië en niet ver van Oostenrijk. Het bestaande Ferienpark Arber wordt fasegewijs uitgebreid met de nieuwbouw van 188 recreatiewoningen en wordt het elfde vakantiepark van Landal GreenParks in Duitsland. Landal GreenParks breidt haar portfolio van Duitse parken verder uit met een twaalfde bestemming: Ferienpark Marissa in Nedersaksen. Het past bij de groeiambities die Landal heeft op de Duitse markt.

Ferienpark Marissa ligt in een prachtig natuurlandschap direct aan de oever van de Dümmer See, tussen Osnabrück en Bremen. De hoogwaardige vakantiehuizen en appartementen zijn ingericht in Scandinavische stijl. Tot 2022 wordt rondom de vakantieverblijven nog gebouwd; de huidige 250 appartementen en bungalows worden uitgebreid tot 500. Ook wordt nog een grote wellness- en binnenruimte gecreëerd: er komt een sport- en actiecentrum, een wellnessruimte met binnen- en buitenzwembad en een ruim saunalandschap. Op het grote plein bij het meer zijn verschillende restaurantvoorzieningen, een fietsverhuur en een bakkerij gepland. Landal werkt bij de verhuur van Ferienpark Marissa nauw samen met haar zusterbedrijf Novasol. >>



Ferienpark Marissa



Landal Arber

A photograph of a man with a beard and glasses, wearing a red t-shirt, sitting in a field of tall grass and wildflowers. He has his arms raised in the air, looking up with a smile. The background is a soft-focus forest with sunlight filtering through the trees, creating a warm, golden atmosphere.

**Ga meer genieten
met onze techniek:**

- infrastructuur
- technische producten
- installatietechnieken
- diensten
- innovaties
- adviezen
- software
- webshop

U kunt ook alles aan ons overlaten

Met Seijsener Techniek kunt u alle kanten uit. Wij kunnen u op zoveel manieren helpen. Wij willen u graag ontzorgen zodat u meer kunt genieten. Van een goed advies, een doordacht plan voor rendabele infrastructuur, de juiste installaties, een uitgebreid assortiment technische producten, besparingen op kosten, het aansluiten op bestaande netwerken en

verbruik- en verreken systemen voor energie en water. U kunt alles aan ons overlaten. Ook nemen we u graag alle rompslomp qua service en onderhoud uit handen. Zo gaat u meer tijd en meer geld over houden. Dat is toch genieten!

Voor een eerste kennismaking: kijk eens naar onze website en webshop.

Seijsener techniek.
Ga maar genieten!

Seijsener
info@seijsener.nl
Tel. 075-6810 610

seijsener.com

EuroParcs ontwikkelt tweede project in Oostenrijk

Hoewel de verkoopstart van vakantievoorwaarden op EuroParcs Alpenresort Olympiaregion Seefeld maar een paar weken geleden was, begint EuroParcs alweer met een nieuw project: EuroParcs Resort Sankt Anton am Arlberg.

EuroParcs Resort Sankt Anton am Arlberg sluit qua aanzien en inrichting aan bij die rijke omgeving. Het vakantiepark wordt ingekleurd door 134 recreatieobjecten. Elk van deze recreatieobjecten is geschikt voor vier tot zes personen en is gesitueerd op een grote kavel met een tuin en jacuzzi. Het familiebedrijf heeft inmiddels een Duitse vestiging die de activiteiten in de Duitstalige landen gaat structureren. „Want we mogen dan inmiddels bijna 40 resorts in bezit hebben: In onze visie is stilstand achteruitgang”, verklaart Wim Vos., „We zijn voornemens om op korte termijn onze marktpositie in Oostenrijk verder te versterken.”

Landal GreenParks opent twee nieuwe vakantieparken in Groot-Brittannië

Landal GreenParks opent twee nieuwe vakantieparken in twee populaire bestemmingen in Groot-Brittannië. Het luxeresort Landal Woodland Lakes ligt in de buurt van de historische stad York. Landal Barton Pines ligt bij Paignton aan de populaire Engelse Rivièra. Binnen drieënhalf jaar tijd komt het aantal parken van Landal GreenParks in Groot-Brittannië hiermee op acht.

Landal Woodland Lakes



in Woodland Lakes biedt een mix van traditioneel gebouwde lodges en moderne vakantiehuizen aan het water. Het merendeel van de woningen voorzien is van een eigen jacuzzi. In het pas geopende Olive Tree Café & Restaurant van het resort is een veilige afstand tussen de gasten geregeld, met afhaal- en eetmogelijkheden die via een eenvoudig te gebruiken mobiele app kunnen worden geregeld. Het park beschikt verder over een overdekt zwembad, spa, indoor speelruimte en een winkel.

Landal Barton Pines bestaat uit 48 lodge-accommodaties en geschakelde appartementen op een unieke locatie in de heuvels, met panorama's van de kustlijn en de badplaats Paignton, die samen met Torquay en Brixham de Engelse Rivièra vormen. Er is bouwvergunning voor 27 nieuwe 'VIP'-lodges op een afgelegen gedeelte van het terrein. Het vakantiepark biedt een exclusieve uitstraling. Er is een spa en een stijlvolle bistro met restaurantgedeelte en afhaalmaaltijden. In januari 2021 wordt een zwembad aangelegd.

Duiding van de ontwikkelgolf door Henk Jan Kruidenier, makelaar in recreatiebedrijven:

„Het aantal overnamen is ongekend hoog. De verblijfsrecreatie heeft met name bij de vakantie- en bungalowparken ondanks de 1e Lock down een enorme opleving beleefd in het aantal boekingen in eigen land. Ook de verkoop van vakantiehuizen heeft een vlucht genomen bij de thuisblijvers. Het is een combinatie van een aantal factoren. Met de overname van EuroParcs en Droomparken door Waterland is deze partij niet alleen door opschaling in eigen land maar ook op Europese en zelfs mondiale schaal een concurrent van formaat. Ruimte is schaars in Nederland en er is voldoende aanbod van grotere parken waarvoor in het recente verleden een beperkt aantal overnamekandidaten beschikbaar was. Daarbij komt de toetreding tot de Nederlandse markt door buitenlandse (vooral Franse) kopers.

De toegenomen slagkracht van private equity in combinatie met toetreding door grote Europese vakantieondernemingen heeft snelle verandering gebracht en de vraag doen stijgen naar kwalitatieve parken van voldoende schaalgrootte. Ook van de Franse marktpartijen is bekend dat meerdere hun peilen richten op de overname van 2 of 3 nieuwe parken in Nederland in 2021. Tenslotte spelen economische factoren als rente en beschikbaarheid van toegankelijk en goedkoop kapitaal een rol. Een positieve ontwikkeling? Net als in ander vastgoed is ook de ontwikkeling van recreatievastgoed gebaat bij impulsen. Ook voor de concurrentie van Nederland als vakantieland is het van belang dat vernieuwing kan plaatsvinden. Uiteindelijk zullen ook andere recreatiebedrijven profiteren van deze marktwerking.”

Europarcs Oostenrijk



The Unbound;

Hotelconcept met
buitenaccommodaties in een
Amsterdams park





In oktober heeft de soft launch plaatsgevonden van een bijzonder hotelconcept in Amsterdam; The Unbound. Het is een hotelconcept op basis van diverse huisjesvormen, gelegen in een ruig groen park. Groen en wellness spelen een belangrijke rol.

Je zou het wellicht niet direct verwachten in de drukke metropool Amsterdam; een hotelconcept dat zich profileert met haar natuurgerichte uitstraling. The Unbound wordt omschreven als 'Boutique hotel met ruimtelijk geplaatste cabins en suites' Het is een plek waar je persoonlijke welzijn centraal staat en waar je je kunt terugtrekken in een natuurlijke omgeving. Het 'hotel' omvat 18 cabins en 16 suites. Net als elk hotel is er een centrale lobby en een hotelbar. Maar er is ook een vuurplaats, een gemeenschappelijke tuin en een meer met zwem- en relaxvoorzieningen. Initiatiefnemers zijn Jan van Erven Dorens (ontwerper en conceptbewaker), Ton van Oosten (duurzame vastgoedontwikkelaar), en Renée Appelo (bouwkundige).

Op 1 oktober vond de 'soft opening' opening plaats, waarbij de cabins in The Field (The Lighthouse, Barn, Hideout en Wikkel cabins) boekbaar werden en tevens het restaurant (The Unbound Restaurant) en de bar (The

Lobby) openden. Vanaf eind oktober zijn ook de Boardwalk suites open en is het totale hotelaanbod compleet. Vanaf begin november zal bovendien een drijvende 'barrel sauna' en dompelbad voor gasten worden geopend en medio december komt daar nog 'The Spa' bij, met een turks stoombad.

Opening in coronatijd

De gekozen openingsdatum, midden in de coronarestricties, brengt natuurlijk de nodige beperkingen met zich mee. Woordvoerder Aimee Rutumalessij legt uit hoe daar op wordt ingespeeld: "Door de corona crisis zien we inderdaad grote verschuivingen in de markt. The Unbound is zo ingericht dat het voor zowel de nationale als de internationale gast een aantrekkelijke plek is, en dan zowel particulier als zakelijk. Door alle reisrestricties en covid maatregelen, zien we nu juist een grote hoeveelheid Nederlandse gasten die toch voor een 'staycation' gaan. Waar de internationale gast, helaas nog niet

kan komen. Hetzelfde geldt voor de event/zakelijke markt, die we helaas nog niet kunnen bedienen. Gezien de hoeveelheid aanvragen die er on hold staan, hebben we er alle vertrouwen in dat zodra de regels het weer toestaan, we hier snel stappen kunnen zetten.

Als hotel, kunnen we gelukkig voor onze gasten het restaurant en de bar wel openen. Daarnaast bieden we 'cabin service' aan. Wat roomservice voor je cabin is. De opzet van The Unbound, de ruimtelijkheid en faciliteiten, zorgen ervoor dat we gasten een nagenoeg contactloos verblijf kunnen bieden, wat uiteraard voor veel mensen aantrekkelijk is."

Meer informatie:

www.unbound-amsterdam.com



DÉ PARTNER VOOR EEN ULTIEME TENTBELEVING

De tenten van **De Waard** zijn al meer dan 70 jaar te vinden op de Nederlandse campings. Een iconisch merk, niet alleen vanwege de hoge kwaliteit, maar ook door het opvallende en unieke ontwerp. Ook ontwerpt, produceert en verkoopt De Waard al jaren unieke tenten voor campings, bungalowparken en festivals.

Complete tentaccommodaties | Huurkoop mogelijkheden | Maatwerk tenten



Glamp Outdoor Camp, locatie Glampspiration No3, maakt pop-up permanent

door Linda Fijma

HOENDERLOO Op donderdag 8 en vrijdag 9 oktober vond Glampspiration No3 plaats bij Glamp Outdoor Camp te Hoenderloo. Hier werden tal van overnachtings-, caterings-, sanitaire- en hospitality-concepten gepresenteerd. Uniek was ook de locatie van deze editie; de glamping van Glamp Outdoor Camp. In de zomer van 2020 pas ontstaan door een samenwerking tussen Campsolutions en Bungalowpark Hoenderloo als pop-up concept en wat nu permanente plannen heeft plus zelfs uitgebreid wordt qua aanbod en zelfs locaties.

Glampspiration No3 laat werkelijk slaap- en hospitality structuren opgaan in de unieke Veluwe natuur bij Glamping locatie Glamp Outdoor Camp te Hoenderloo, waar onder andere luxe Glamping accommodaties en faciliteiten al in gebruik zijn. Neem Glampingstructures. Zij ontwerpen, produceren en verkopen duurzame Glamping structuren. Naast de bekende safaritent, onderscheiden zij zich van de rest door bijzondere concepten en bieden ze winterproof structuren aan. Mede door de samenwerking met deze partij kan Glamp Outdoor Camp ook komende winter mogelijkheden bieden voor zijn gasten.

De wereld van Glamping, een trend wat afgelopen zomer nog belangrijker is geworden. De consument zoekt luxe, maar op een rustige, ietswat back to basic, plek om er tussen uit te gaan in eigen land. In Hoenderloo werd in die periode Glamp Outdoor Camp geopend, ontstaan door een samenwerking tussen Campsolutions en Bungalowpark Hoenderloo. 'Omdat de evenementen branche ineens op zijn gat lag vanwege COVID-19 ontstond het idee om met het grond wat wij ter beschikking

hadden voor de uitbreiding van ons bungalowpark, een tijdelijke Glamping op te zetten met de tenten die Campsolutions normaliter voor evenementen zou gebruiken', vertelt eigenaar Danny Paerl.

In het gesprek met Danny wordt er ook gesproken over de toekomstplannen met het, in eerste instantie, tijdelijke Glamping Camp wat nu zeker permanent zal blijven. 'We zijn onder andere bezig met nieuwere,

bijzondere, Glamping accommodaties en een heel nieuw -Blend in Hotel- concept wat hier verderop op het terrein geopend zal worden medio maart/april 2021', laat hij weten.

Benieuwd naar bovengenoemde plannen en achtergrond informatie over de realisatie hiervan? Lees ons uitgebreide artikel in Recreatief totaal editie 6 – verschijning December 2020.





HUCK TORIMEX
www.huck-torimex.com

Huck Torimex B.V.
Postbus 3065
2220 CB Katwijk
Kalkbrandersstraat 5
2222 BH Katwijk
the Netherlands
+31 71 4097700 ☎
+31 71 4097701 📠

Ontwikkelingen, innovaties en noviteiten

op de Praktijkdag Family Entertainment Centers 2020

“Na een crisis, ook deze Coronacrisis, ben je 20% van je omzet kwijt” zegt Hans van Leeuwen die als trendwatcher als zijn 4e crisis meemaakte. “Innoveren blijft desondanks belangrijk want het consumentengedrag verandert.” Met dit statement opende hij de eerste praktijkdag Family Entertainment Centers op dinsdag 8 september. Locatie is hiervoor het gloednieuwe The City Food & Fun in 's-Gravzande. Zo'n 65 geïnteresseerden zijn naar de Westlandse kustplaats afgereisd om zich te verdiepen in de noviteiten van deze tak van leisure. De praktijkdag was een opvolger van de 'Het nieuwe dagje uit vakdag' die in 2018 voor het laatst werd georganiseerd. Het dagprogramma omvatte naast een opening en trendwatchbetoog van Hans van Leeuwen, drie presentaties van gastsprekers. Ook was er volop tijd voor netwerken (op 1,5 meter afstand) en uiteraard The City bewonderen.





Hét adres voor gecertificeerde en uitdagende speeltoestellen!

www.arkemaspeelvoorzieningen.nl | info@arkemaspeelvoorzieningen.nl



PRODUCTIE- EN HANDELSONDERNEMING

Aquajogging De Buffel



Vinkelsestraat 80
5383 KM Vinkel
info@aquarunner.nl

Voor al uw materialen in en rond het zwembad

Recreatief
zwemmen



Kleedkamer



speelmaterialen

Terrasmeubilair



zwembadinrichting

Onderhoud

duikmaterialen

maatwerk

kijk voor actuele aanbiedingen op:

www.aquarunner.nl/spetter-acties

tel. +31 (0)85 - 210 44 40



Trends

"Pleasureworld's definitie van een Family Entertainment Center is dat er tenminste vier activiteiten onder één dak zijn. Activiteiten met een attractiewaarde én in combinatie met een horecaconcept," gaat Van Leeuwen verder. "De top vijf van de geclusterde activiteiten zijn karten, bowlen, glowgolf, virtual reality en nieuwkomer is Gaming & e-sport." Daarmee zijn Escaperooms uit het top 5 rijtje verdwenen. "Escaperooms zijn qua verdienmodellen ingehaald." De drie top trends bij de ontwikkeling van de FEC-sector zijn wat Van Leeuwen betreft Immersive storytelling, Socialtainment, Integratie van entertainment met Retail.

"Voor immersive storytelling ben je bij The City aan het adres voor het juiste voorbeeld. Er is hier zover nagedacht over decorbouw en de setting waardoor je echt ontsnapt uit de echte wereld. Hoewel de loods op en industrieterrein staat, heb je hierbinnen geen idee meer. Doordat alle activiteiten aan centraal plein bij elkaar liggen, heb je bovendien veel upsell omdat zien doet verkopen." Als Socialtainment noemt Van Leeuwen Mooie Boules een voorbeeld. "De activiteit is eigenlijk ondergeschikt aan het samenzijn. Jeu de Boules is daarom een perfecte activiteit die toch voor verbinding zorgt, maar uiteindelijk de horecakas spekt." Tot slot de integratie van entertainment met retail. "Het is een feit dat winkelgebieden en binnensteden leger worden. Zeker na deze Coronacrisis gaan er weer bedrijven verdwijnen en dus komen er dus vierkante meters vrij voor entertainment. Als voorbeeld noemt Hans de ontwikkeling van GlowGolf bij de Kuip. Waar dit najaar een enorme verbouwing volgt.

Verhalen

Als tweede spreker benadrukt Reinoud van Assendelft de Coningh, vermaard als

markteer van de Efteling, nogmaals het belang van storytelling. Zijn presentatie met de titel "Story first, business second, product third" geeft de aanwezigen nog wat extra handvaten om meer met verhalen in hun attracties bezig te zijn. "Waarom zijn verhalen nou zo belangrijk? Verhalen leiden altijd tot herinneringen," zegt hij. Op de trends van Van Leeuwen vult Van Assendelft de Coningh aan: "Er komt steeds meer en integratie van wetenschap en kennis bij attracties. Kidzania, gestart Mexico, komt in korte tijd naar Nederland. De dichtstbijzijnde locatie in Londen. Kinderen kunnen hier als het ware een eigen stad en werken in volwassen banen en verdienen geld. Het is in korte tijd, oprichting in 1999 een echt edutainment merk geworden. Ik acht dit erg kansrijk voor Nederland!" Ook 360 graden film is wat Van Assendelft de Coningh een next thing. Hij heeft zelf niet zo'n vertrouwen in Virtual Reality, "er komen steeds meer betaalbare oplossingen voor mensen thuis. Dat maakt virtual reality dus straks niet meer bijzonder. 360 graden film is dat wel." Er staat al een 360 graden bioscoop in Parijs. Tot slot noemt hij de integratie van cultuur en historie in attracties ook essentieel voor verhalen. "Bij de Efteling keken we dit af bij het Puy du Fou uit de Franse Vendée. Het voorbeeld en absoluut een inspiratiebezoek waard."

Thematisering van nieuw Playdome

De doorgewinterde Leisure ondernemer Nicky Broos (Skidome Rucphen en Indoor Skydive Roosendaal) is met een nieuw Family Entertainment Center bezig dat in april 2021 de deuren moet openen. Op steenworp afstand van Indoor Skydive komt Playdome. Onder één dak komt elektrisch karten, een lasergamebattle, bowlingbaan, funcurling en hakbijgooien. Broos heeft op jonge leeftijd zijn hart verloren aan de Alpen en koos daarbij voor de ontwikkeling dus

zowel zomerse al winterse bergsettings. Ook het horecaconcept met Schnitzel, Keizersmarrn en Käsespätzle wordt daarop afgestemd. Vergezeld door een eigen Weizen bier. Qua strategie is het belangrijk dat mensen vooraf boeken. "Want wie meer dan vier weken vooraf boekt en betaald is bij aankomst al vergeten wat het heeft gekost. De spending is dus hoger dan," stelt Broos. "We bieden daarbij altijd karting en lasergamesessies in sets van twee. Niet alleen omdat het planning matig handig is... Voor het bowlen en de hakbijlessies is de bowling een vol uur te gebruiken. In onze systemen is een uur 70 minuten. Zo voorkom je ook vervelende wachtsettings aan de baan en is de beleving van iedere gast beter."

Award

Na een uitgebreide lunch en volop gelegenheid tot netwerken werd geheel onverwacht de Award 'Beste Family Entertainment Center 2020' uitgereikt. Eigenaar Richard Bultink, die tevens gastheer van de Praktijkdag was, werd verrast met deze prijs en een enorm positieve opsteker voor het bedrijf dat na een valse start sinds juni 2020 open is. De jury ziet in The City een trendsettende locatie met een totaalbeleving, verbluffende decorstukken en immersive nieuwe generatie activiteiten zoals Virtual Reality en de eerste interactieve bowlingbaan van Nederland. De gastronomische en authentieke Italiaanse pizza foodstore maken dat The City daarbij een brede doelgroep van bezoekers aantrekt met gemiddeld hogere besteding. Het nieuwe entertainment center in 's-Gravenzande is volgens de jury een praktijkvoorbeeld pur sang voor de hele leisure sector.

De volgende praktijkdag die PleasureWorld bijwonen? Houd onze nieuwsbrief in de gaten! Aanmelden voor de nieuwsbrief.



NUMMER ÉÉN IN DUURZAAM EUROPEES HOUT®

+31 (0)343 454 400

info@duurzaamhout.nl

duurzaamhout.nl

[f](#) [t](#) [in](#) [p](#) [ig](#) [yt](#)

“Wij denken graag met u mee bij de inrichting van speelplekken!”

Kinderland
Speeltoestellen

www.kinderlandspeeltoestellen.nl / +31 318 630372

A large photograph of a wooden play structure in a park. The structure is made of logs and has a small tower with a window. A red rope bridge is attached to it. In the background, there are trees and a brick house. A yellow logo with a stylized face is in the top right corner.



THE CITY WINT AWARD **BESTE FAMILY ENTERTAINMENT CENTER 2020**

Tijdens de Praktijkdag van dinsdag 8 september heeft The City de Award 'Beste Family Entertainment Center 2020' in ontvangst mogen nemen, uitgereikt door Pleasureworld.

Eigenaar Richard Bultink, tevens gastheer van deze Praktijkdag, werd verrast met de Award en vindt het een enorm positieve opsteker voor het bedrijf dat na een valse start sinds juni 2020 open is. De jury ziet in The City een trendsettende locatie met een totaalbeleving, verbluffende decorstukken en immersive nieuwe generatie activiteiten zoals Virtual Reality en de eerste interactieve bowlingbaan van Nederland. De gastronomische en authentieke Italiaanse pizza foodstore maken dat The City daarbij een brede doelgroep van bezoekers aantrekt met gemiddeld hogere besteding. Het nieuwe entertainment center in 's-Gravenzande is volgens de jury een praktijkvoorbeeld pur sang voor de hele leisure sector. In 2019 ontving Preston Palace de award uithanden van NRIT en Pleasureworld.

Hans van Leeuwen, eigenaar Pleasureworld licht het juryrapport toe: "The

City laat de nieuwe norm voor Family Entertainment Centers zien. Het is niet een verzameling van activiteiten onder één dak, maar een samenhangend geheel. De ver doorgevoerde thematisering en immersive decors zorgen voor een totaal beleving. Het Italiaanse horecaconcept sluit daarbij uitstekend aan en zorgt al vanaf dag één voor een gelijkwaardige 50/50 verdeling van de omzet. The City weet echt een verschil te maken en is een bijzonder inspirerend voorbeeld."

Over The City

The Tube, The Gas Station, The Happy Highway en de Joy de Boules. Vier attracties die je vindt bij The City. Tel daarbij de eerste Virtual Reality opstelling van het Belgische bedrijf Hero, indoor speeltuin, pooltafels en een groots horecaconcept op. Bijna twee jaar lang bouwde Richard Bultink een gedateerd squashcentrum om tot een gloednieuw en prachtig gethema-

tiseerd entertainmentcentrum. The City had een valse start bij de opening, want op zondag 15 maart, de openingsdag, moest Richard na 4 uur opening de zaak waar hij met ziel en zaligheid, anderhalf jaar aan werkte alweer sluiten. Op Tweede Pinksterdag (1 juni) ging het centrum deels open voor slechts 30 mensen tegelijkertijd. Bowlen als 'binnensport' mocht pas een maand later. The City is op 1 juli officieel in bedrijf gegaan.

Over Pleasureworld

Pleasureworld is hét platform in toerisme, recreatie en vrije tijd waar Advies, Kennis en Inspiratie samenkomen. Doet doen wij o.a. met talloze bekende publicaties, het organiseren van praktijkdagen, het kennisplatform van NRIT Media, onze samenwerking met Recreatief totaal en de diensten van Pleasureworld Advies voor onderzoek en support aan alle soorten ondernemingen in onze branche.



Afgelopen jaar (2019) werden er bijna 100.000 gasten ontvangen.

Enkele grote aanpassingen moeten nog worden gerealiseerd. Zo wordt het museum, de werf en het schip nu nog gescheiden door wegen, waardoor bezoekers moeten oversteken en opnieuw moeten inchecken. Door verplaatsing van de werf en het aan land brengen van het schip 'De Batavia' worden de verschillende onderdelen nog nadrukkelijker aan elkaar gekoppeld.

Techniek en storytelling

Jan Vriezen is de directeur die de hele operatie aanstuurt. Hij toont ons trots de eerste aanpassingen in het museum en op de werf. Opvallend is dat nieuwe technieken daarbij een belangrijke rol spelen. In het museum wordt o.a. veel gebruik gemaakt van projecties en digitale spellen om de bezoeker spelenderwijs iets te leren over de historie van Flevoland en de waterwerken. Het is natuurlijk niet alleen de nieuwe techniek die een rol speelt. De kwaliteit van de filmpjes en

afbeeldingen die het verhaal in beeld brengen, moet ook op orde zijn. Storytelling is daarmee een belangrijk onderdeel geworden van de bezoekerservaring.

Vooralsnog is De scheepskat Sesjat is een mooie vondst die erg goed door het publiek is ontvangen. Ook De Scheepskat is een vorm van nieuwe techniek. Groepen krijgen de kat mee op hun tour over de werf en het schip De Batavia. De kat vertelt onderweg over de bezienswaardigheden en kan ook vragen stellen. Dankzij beacons weet de kat waar hij zich bevindt en door een geavanceerde aanraaktechniek (aaien) kun je communiceren met je tijdelijke maatje. Door de maatregelen rondom corona is de Scheepskat tijdelijk buiten gebruik. Er is inmiddels een oplossing gevonden om de kat te kunnen desinfecteren, voordat hij in andere handen beland. In een special kattenbak wordt de kat met UV stralen in korte tijd ontsmet. Hierdoor kan deze populaire toevoeging snel weer worden hervat.

De Scheepskat is een product van Nederlandse bedrijf 'Go Wonder', die het product als Tellmies in de markt zet. Met sensoren op de rug en kop kunnen bezoekers interactie

Batavialand

en de inzet van nieuwe techniek

In Lelystad bezochten we Batavialand; een samenvoeging van drie museale attracties; De Bataviawerf; het museum en het bezoekbare schip De Batavia. De eerste stappen zijn inmiddels gezet om het museum tot één geheel te smeden. De attractie heeft ook al een forse moderniseringsslag gemaakt, waarbij dankbaar gebruik wordt gemaakt van nieuwe technieken.

aangaan met de pluche dieren. Tellmies bepalen hun positie aan de hand van beacons. Ze hebben geen oortelefoon, maar een ingebouwde speaker. De magie van de Tellmie is dat alle technologie onzichtbaar is en daarmee de beesten echt tot leven komen.

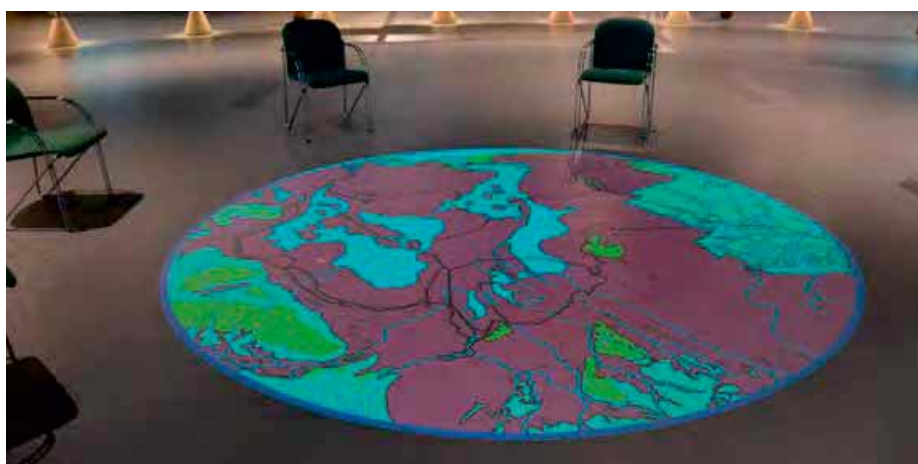
Bataviawerf krijgt nieuwe invulling

De Bataviawerf, waar gewerkt wordt aan de reconstructie van oude schepen, heeft er enkele winkeltjes bijgekregen. Hierdoor is de werf veel meer een historische locatie geworden, waar je o.a. lokaal gebrouwen bier kunt verkrijgen. Dat is een mooie aanvulling op de werf waar vrijwilligers hard werken aan de reconstructie van oude historische schepen.

Een van de grote kapitaalintensieve projecten is het aan land brengen van het schip 'De Batavia'. Vriezen: "De oude VOC schepen waren niet gemaakt om jarenlang mee te gaan. En dat zien we ook aan de kwaliteit van het hout onder water. Er is een hoge urgentie om het schip op het land te brengen en te conserveren voor de toekomst. Naast het historische verhaal van De Batavia in de VOC-tijd, zien we dit schip ook als een sociaal monument: een reconstruc-

tie van een schip waaraan 1200 mensen hebben gewerkt. Vaak waren dat mensen die hierdoor de kans kregen om een vak te leren. Ook Willem Vos, de initiatiefnemer van het reconstructieproject, is weer bij de plannen betrokken." De Batavia aan land krijgt op termijn hopelijk een overdekte locatie, waardoor de weersinvloeden op het schip worden beperkt. Voor bezoekers is het prettig dat deze attractie in de nieuwe situatie ook bij slecht weer bezoekbaar blijft.

Meer informatie:
www.batavialand.nl





Themajaar 'Ode aan het Nederlandse Landschap' officieel gelanceerd

Het Themajaar 'Ode aan het Nederlandse Landschap' werd in oktober officieel gelanceerd. Het NBTC werkt hierin samen met zeven partijen: Achterhoek, Flevoland, Friesland, de Hollandse Waterlinies, Limburg, de Nationale Parken en Noord-Holland.



Ode aan het Landschap is de eerste in een nieuwe opzet van de themajaren zoals die al langer worden georganiseerd door het Nederlands Bureau voor Toerisme en Congressen (NBTC), in samenwerking met meerdere, wisselende, partners. Was tot nu toe vooral het doel het aantrekken en spreiden van zoveel mogelijk (inter)nationale toeristen, vanaf volgend jaar ligt de nadruk van de themajaren, naast spreiding van bezoek, op een maatschappelijke opgave - in 2021 meer kennis, aandacht en waardering genereren voor het Nederlandse landschap.

Landschapsbeleving staat centraal

Tijdens de openingspresentatie werd duidelijk waarop de focus wordt gelegd. Dat is de rol die het landschap heeft gespeeld in de geschiedenis van Nederland en de manier waarop de Nederlanders in de loop van de historie het landschap naar hun hand hebben gezet. Het gaat in de presentaties vooral om natuurbeleving in het landschap; maar ook in musea. Anja Brands van de Nationale Parken legt uit waarom het Nederlandse Landschap kansen biedt om Nederland internationaal te profileren: "De variatie in landschappen op zo'n klein stukje grond is in Nederland ongekend. Niet alleen de kust- en landlocaties zijn totaal verschillend. In Nederland heeft de mens ook veel invloed gehad op het landschap. Denk bijvoorbeeld maar een de polders die door mensenhanden zijn gecreëerd." Andere partners noemen ook nog de rol van het water die het Nederlandse landschap haar karakter heeft gegeven zoals De Maas in Limburg, de lange kustlijn van Noord-Holland of de strijd tegen het water in Friesland.

Kunst, musea en landschappen krijgen volop aandacht

Elke partner van het themajaar heeft plannen klaarliggen om het themajaar vorm te geven. Vooral landschappen, musea en kunstenaars krijgen daarin een centrale rol. Het activiteitenprogramma wordt gedomineerd door exposities, kunstprojecten en excursies. Commerciële partijen zijn niet direct betrokken bij het themajaar. In een eerder interview gaf het NBTC al aan: "Organisaties die geen partner zijn, kunnen het thema wel omarmen. Bij voorgaande themajaren zagen we dat veel ondernemers inspelen op het thema. Restaurants die themamenu's aanbieden of winkeliers die een speciale actie hebben gelieerd aan het thema. Dit moedigen we alleen maar aan."

Een overzicht van activiteiten door de deelnemende partners...

De Achterhoek

De Achterhoek kent een grote diversiteit aan landschappen op een relatief klein oppervlak. Meanderende beken en rivieren, veenmoerassen, een afwisselend heuvel-landschap, een grote diversiteit aan bosgebieden en uiteenlopende natuurgebieden geven de streek een bijzonder karakter. Het samenspel tussen mens en natuur ziet de bezoeker overal terug en het vertelt de verhalen over het leven van toen en nu. Het landschap laat zich omschrijven als een coulisselandschap, met 'na elke bocht een nieuw decor'.

*Op meerdere locaties worden door street-art-kunstenaars werk aangebracht op in het oog springende agrarische locaties, onder meer op grote silo's: de Silo-Art-Tour belooft een uitzonderlijke route te worden.

*De internationale kunstroute IJsselbiënnale verbindt tussen 18 juni en 19 september 26 kunstenaars uit binnen- en buitenland langs de rivier vanaf Doesburg, via Zutphen naar Zwolle. Zij laten zich inspireren door één thema: de impact van klimaatverandering op het landschap.

Flevoland

*Flevoland bezit een opmerkelijke collectie landschapskunstwerken, waaronder Observatorium van Robert Morris, De Groene Kathedraal van Marinus Boezem en Riff, PD#18245 van Bob Gramsma. Het nieuwe boek Land Art Live, De Flevoland Collectie verbindt ze voor de eerste keer.

*Tussen 20 juni en 19 september organiseert Schokland een groot cultureel seizoen onder de titel 'Zomer op Schokland' met als thema's poëzie en een internationale kunstroute.

Friesland

*De Waddenzee (UNESCO Werelderfgoed) is in september 2021 de achtergrond van de Peter Grimes, operaspektakel op het wad. Achter de dijk bij Paesens-Moddergat spelen 150 figuranten, acteurs en zangers het verhaal van visser Peter Grimes. Een zinderende opera met een waanzinnig decor toont het leven in een kleine vissers-gemeenschap. >>

INTERIEUR-HULP NODIG?
ONS MONTAGE-TEAM STAAT
STARTKLAAR VOOR JULLIE!



Instyle Concepts complete interiors

WIJ LEVEREN SPRAAKMAKENDE INTERIEURS!

Contact: info@instyleconcepts.nl
Of bel ons: 038 - 205 5555

Volg ons op:



Voor elk type recreatiebedrijf
een passend reserveringssysteem!

Stratech helpt recreatieondernemers al 30 jaar nóg beter te ondernemen.
Word ook ontzorgd door één van onze reserveringssystemen:



Stratech Booking

Flexibel online reserveringssysteem voor kleinere recreatiebedrijven

- ✓ Meer tijd voor persoonlijk contact
- ✓ Je reserveringsadministratie altijd op orde
- ✓ Inclusief online boeken



Stratech-RCS

Alles-in-één reserveringssysteem voor grotere recreatiebedrijven en multiparken

- ✓ Totaaloplossing voor het gehele bedrijfsproces
- ✓ Gastenmarketing, Benchmark en Managementinfo
- ✓ Koppelingen (o.a. touroperator, facilitair, hardware)

Benieuwd naar de voordelen voor jouw recreatiebedrijf?

www.stratechrecreatie.nl

info@stratech.nl

088 48 00 332



*In het Noorden van Friesland en op Terschelling zijn de enige twee Dark Sky Parken in Nederland te vinden. Gebieden waar lichtvervuiling tot een minimum wordt beperkt. Deze natuurgebieden zijn door de International Dark Sky Association officieel aangewezen als Dark Sky Park. Om de nevel van de Melkweg te zien (of zelfs het Noorderlicht) organiseert de provincie Friesland in 2021 een heel scala aan bijzondere activiteiten.

Hollandse Waterlinies

*Nog nooit eerder vertoond: We sluiten de Linies. In de avond en nacht van 10-11 september wordt, samen met de waterschappen en Rijkswaterstaat, de werking en betekenis van heel veel waterwerken over de totale lengte van de Hollandse Waterlinies getoond. Met vertellers en

lichtprojecties komt het verhaal van het water in het verleden en de toekomst tot leven. Op veel van de bijna 100 forten is dat hele weekend een publieksprogramma waarin ook het geheim van het water en de waterwerken centraal staat.

*Diverse fortensafari's staan op het programma waarbij de boswachter de bezoekers meeneemt op ontdekkingstocht langs bijzondere flora en fauna op en om de forten. De 19de -eeuwse forten waren jarenlang afgesloten en verscholen eilandjes waardoor er lokaal een grote biodiversiteit in flora en fauna is ontstaan.

Limburg

*In de tentoonstelling *Machtige Maas* laat Servé Hermans, artistiek leider van Toneelgroep Maastricht en curator van de

tentoonstelling, vier gezichten zien van de rivier: muze, monster, moordenaar en moeder. Een romantisch gezicht, 'muze', met prachtige geschilderde landschappen. Het gezicht van de overstromingen, 'monster', waarin bezoekers een ondergelopen Limburg binnenwandelen. De Maas als 'moordenaar', met aandacht voor vervuiling en ronddrijvend plastic. En 'Moeder Maas', omdat de Maas ook beschermt en bewaart. *De zuidelijke provincie organiseert twee dagen (27-28 maart) een grote Maas-clean up: met 5.000 vrijwilligers wordt al het zwerfafval in en rond de rivier opgeruimd.

*Een groep kunstenaars, componisten en regisseurs werken in IJtteren samen aan de Grensmaasopera: een enorm luchtspektakel met de werkhaven, de verwerkingsinstallaties en de imposante depots van zand en grind als decor.

Nationale Parken

De Nationale Parken zijn 'de Rembrandts van de Nederlandse natuur'- maar veel te weinig Nederlanders kennen ze. Er zijn er 21, verdeeld over het hele land, en in 2021 worden er vijf in de spotlight gezet: Waddenzee Unesco Werelderfgoed, Nationaal Park NLDelta, Nationaal Park Nieuw Land, Nationaal Park Oosterschelde en Nationaal Park Sallandse Heuvelrug. Het hele jaar door vinden daar bijzondere excursies en belevenistochten plaats. >>





ZWEMBADEN

CENTRUMGEBOUWEN

SANITAIRGEBOUWEN

RECREATIEWONINGEN

(HER)ONTWIKKELING

TERREINPLANNEN

MASTERPLANNEN

TOEKOMSTVISIES

AANKOOPINSPECTIES

RECREATIEF BOUWEN MET DE BLIK OP DE TOEKOMST

T: 0529 485 888 | INFO@K3H.NL | WWW.K3H.NL     



Natuurlijk en avontuurlijk spelen!

www.eibe.nl | www.eibe.be



*Door het Oog van de Meester: In 1980 begon Ruud van de Wint (1952-1980) het Kunstpark de Nollen, schilderijen, beelden en bouwsels in samenhang met het duinlandschap. Een 'landschap van de verbeelding', dat de blik op de werkelijkheid scherpt. Wat begon als een artistiek experiment in een verwaarloosd binnenuitgebiedje, groeide uit tot een 'totaalkunstwerk'. In 2021 is, naast een bezoek aan het gerestaureerde Kunstpark de Nollen, een overzichtstentoonstelling te zien van zijn werk en leven in het Alkmaars Museum, en een verhalende route over Van de Wint's kunstwerken in het Noord-Hollandse landschap. <

Meer informatie: www.nbtc.nl

*Meesterwerk Nederlands landschap neemt de bezoeker mee naar zes Nationale Parken waar natuurlijke karakteristieken van het deltalandschap nog goed te zien zijn, én waar de mens de natuur helpt om weer ruimte in te nemen. In Kasteel Groeneveld (NP Utrechtse Heuvelrug) is de centrale tentoonstelling waar werk van hedendaagse landschapsfotografen wordt tentoongesteld. In zes Nationale Parken zijn daarnaast tentoonstellingen te zien met telkens één iconisch kunstwerk in de hoofdrol, waarbij de bezoeker het landschap met behulp van een app kan verkennen. Ook vinden op deze plekken speciale excursies, debatten en muziek- en kunstactiviteiten plaats.

Noord-Holland

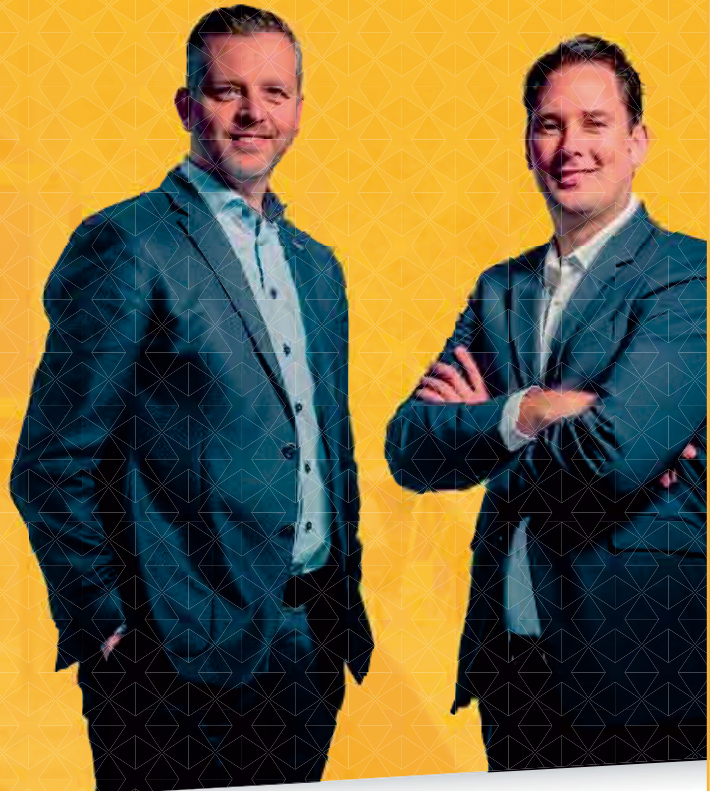
*Genootschap van 21 fluisterende molens: Nog steeds staan 160 historische molens verspreid over het Noord-Hollandse landschap. De komst van de molens zijn onlosmakelijk verbonden met de ontwikkeling van dat landschap. In 2021 gaan 21 molens fluisteren, iedere molen vertelt zijn eigen verhaal over het veranderende landschap waar hij in staat. Over persoonlijke geschiedenissen en grote transformaties. Eind maart is het startritueel; de molens zijn verlicht en brengen een speciale muzikale ode





Overwegend in Leisure vastgoed

Kruidenier Recreatie Bedrijfsmakelaardij & Taxaties is gespecialiseerd in exploitatiegebonden vastgoed in de leisuresector. Wij verlenen professionele taxatiediensten (PTD) van bedrijfsmatig onroerend goed. Aan deze PTD's kan in het economisch en maatschappelijk verkeer vertrouwen worden ontleend, bijvoorbeeld voor zekerheidsstelling voor leningen. Naast de PTD levert Kruidenier makelaars- en adviesdiensten.



KRUIDENIER

Recreatie Bedrijfsmakelaardij en Taxaties



vastgoedcert
gecertificeerd



Dorpsstraat 40A, 8071 BZ Nunspeet T 0341 - 27 63 55

M 06 - 51 06 92 66 E info@kruidenier.nu W www.kruidenier.nu



Uw partner in waterrecreatie!

Familiebedrijf Watergames & More levert turn-key waterattracties, waaronder waterglijbanen. Spray Parks & More, van ontwerp tot en met montage en onderhoud. Aandacht en service staan daarbij hoog in het vaandel. De opdrachtgever wordt gedurende het gehele proces volledig ontzorgd. Met de juiste vertaling van de individuele wensen in het ontwerp, hoogwaardige producten en vakkundige mensen, wordt elke uitbreiding, vervanging of nieuwe aanschaf gegarandeerd een succesvolle attractie. Meer weten? Kijk op onze site of neem contact op voor advies op maat.

Watergames & More B.V.

Argonstraat 86, 2718 SN Zoetermeer

T +31 (0)79 206 5060

E info@watergamesandmore.com

[linkedin.com/company/watergamesandmore](https://www.linkedin.com/company/watergamesandmore)

[facebook.com/watergamesandmore](https://www.facebook.com/watergamesandmore)



www.watergamesandmore.com



Ballorig, een keten met 38 indoorspeeltuin locaties in Nederland, wijst nadrukkelijk op de onduidelijke en tevens verkeerde Covid-19 regels in Nederland. Het bedrijf loopt tegen allerlei problemen aan door de nieuw ingevoerde coronamaatregelen.

“Ballorig houdt zich nadrukkelijk aan alle regels die vanuit de overheid gesteld worden”, aldus directeur Jeroen Horbach: “Wij staan nu eenmaal voor veilig en verantwoord spelen. Deze regels worden ook goed en duidelijk naar de gasten gecommuniceerd. Niet alleen Ballorig houdt zich aan deze regels, ook onze collega’s Monkeytown en Avonturia en de andere spelers in deze markt, houden zich nadrukkelijk aan de geldende regels.

Een groot probleem is dat de huidige regels door de verschillende veiligheidsregio’s en gemeenten anders worden geïnterpreteerd. De beperking van het aantal bezoekers tot maximaal 30 omvat soms wel en soms geen kinderen tot en met 12 jaar. De locaties van Ballorig, net zoals de andere indoorspeeltuinen in Nederland, zijn met een gemiddelde omvang van 2.000 m2, zodanig van omvang dat afstand houden geen enkel probleem

is. Ook kunnen zaken als het gebruik van toiletten, de in- en uitgangen, zodanig geregeld worden dat er voldaan wordt aan alle richtlijnen. De huidige regelgeving, waarbij wij maximaal 30 gasten mogen ontvangen, is de nekslag voor onze bedrijfstak. Hiermee ontzegt de overheid kinderen de mogelijkheid tot gezond en veilig spelen. Dat kan en mag toch niet het geval zijn.”

Ballorig stuurde een brief aan de overheid waarin gevraagd wordt op eenduidige regels te stellen die gelden voor het gehele land. Hiermee wordt onduidelijkheid voorkomen. Regels die uitgaan van maximaal 100 personen in een ruimte waar verder de geldende regels gehandhaaft kunnen worden. Tegelijkertijd noemt Horbach het essentieel dat ook deze sector gehoord wordt in Den Haag en meedenkt en werkt aan een passende regelgeving. Hierdoor kunnen bedrijven hopelijk toch functioneren

in deze veranderde samenleving en zal het aantal bedrijven dat noodgedwongen moet stoppen verder beperkt blijven.

Op de vraag of de belangen van Ballorig en andere speelcentra worden behartigd door een brancheorganisatie antwoordt Horbach: “Wij zijn aangeloten bij HISWA RECRON; Monkey Town laat zich vertegenwoordigen door Koninklijke Horeca Nederland. Wij zijn binnen die grote organisaties slechts een kleine nichemarkt, die zich ook nog eens heel specifiek richt op een doelgroep tot 12 jaar.”

Meer informatie: www.ballorig.nl

Pretwerk Actueel

» Dagrecreatie

Efteling bouwt een toegankelijk speelbos van 2 miljoen

Vanaf komende zomer kunnen de jongste Efteling-bezoekers zich in een nieuw speelbos klaarstomen voor de grote omliggende attracties in Ruigrijk. Dan opent 'Nest!', een speelbos waarin kinderen met en zonder beperking samen kunnen spelen en waarin elementen van de verschillende achtbanen terug te vinden zijn. www.pretwerk.nl/10432



Activiteit sportvissen is sterk gegroeid tijdens de coronacrisis

Het aantal verkochte vispassen lag eind september 2020 al ruim boven het totaal van 2019. Sportvisserij Nederland maakt de inschatting dat het aantal verkochte vispassen in 2020 uitkomt op 645.000. Dat zijn er 100.000 meer dan het jaar er voor. www.pretwerk.nl/10426

Twee nieuwe vestigingen van VR-experience The Park in Nederland

The Park is veel meer dan een gamingexperience. De start-up maakte in juni 2018 zijn debuut in België en heeft daar inmiddels zes vestigingen. De vestigingen in Breda en Eindhoven worden daar nu aan toegevoegd. De ervaring in Nederland is hetzelfde: grote ruimtes die zijn opgedeeld in meerdere speelvelden en een ongekende realiteitsbeleving. The Park biedt 'phygital entertainment', een ervaring die zich op het snijvlak van fysiek en digitaal bevindt. www.pretwerk.nl/10408



Het nieuws werd ook de afgelopen twee maanden weer gedomineerd door de coronacrisis, met als dieptepunt de nieuwe maatregelen die op 13 oktober werden gepresenteerd. Er lijkt wel een stuk gewenning op te treden. Bedrijven zijn bekender met de maatregelen die ze moeten nemen en protocollen zijn al klaar. Ook alternatieve businessmodellen zijn bedacht en worden op steeds grotere schaal ingezet.

» Verblifsrecreatie



Mijn 3 meest gehoorde misvattingen over toegankelijk toerisme

Ook in de recreatiesector is er nog een wereld te winnen als het gaat om toegankelijkheid. Misvattingen belemmeren nog altijd aanpassingen en investeringen, betoogt Tessa Groenen van 'Projecten met Impact'. Drie misvattingen die zij nader toelicht op www.pretwerk.nl/news/10419 :

'Ik wil geen zorghotel zijn'

Toegankelijkheid vraagt om grote investeringen

Ik heb geen invaliden toilet, dus ik ben niet toegankelijk

Uiteindelijk een prima zomer 2020 voor de verblifsrecreatie

Tijdens de afgelopen zomerperiode heeft het Coronavirus ervoor gezorgd dat er, ten opzichte van de zomervakantie van 2019, veel meer reserveringen en bijbehorende omzet zijn genoteerd in de Nederlandse verblifsrecreatie. Dat blijkt uit de Stratech Benchmark. www.pretwerk.nl/10352

Gevolgen van coronamaatregelen voor vakantieparken op een rijtje

Je kunt nog overal in Nederland naar een vakantiepark. Wel zijn er nu extra zaken om rekening mee te houden. Op de vakantieparken zullen de restaurants en overige horeca gesloten zijn, maar je kunt (net als in de vorige lockdown) op de meeste vakantieparken wel snacks en maaltijden afhalen. De website Parkvakanties.nl houdt een overzicht bij van actuele maatregelen. www.pretwerk.nl/10437



» Ondernemerschap



Ook recreatiebedrijven moeten anticiperen op de groei van elektrisch rijden

Het Ministerie van Infrastructuur en Waterstaat verwacht dat er in 2025 maar liefst 1 miljoen elektrische auto's in Nederland zijn. Met het stijgen van het aantal elektrische voertuigen stijgt ook de vraag naar oplaadmogelijkheden. Ook eigenaren / exploitanten van recreatiereinen worden steeds vaker met deze vraag geconfronteerd. www.pretwerk.nl/10385

Tweede lockdown nekslag voor groepenmarkt

De tweede lockdown raakt de verblifsrecreatie hard maar is de nekslag voor ondernemingen die afhankelijk zijn van de groepenmarkt. De groepsaccommodaties en buitensportbedrijven zijn als sinds maart vrijwel helemaal gesloten. Dat concludeert brancheorganisatie HISWA Recron na een rondgang onder haar leden. www.pretwerk.nl/10446



Recreatieondernemers profiteren van de nieuwe Wereldtrends in vrije tijd

Als Trendwatcher zijn we altijd op zoek naar nieuwe ontwikkelingen, rages, innovaties en gebruiken die kansrijk zijn voor een bredere toepassing. Is het de consument die hiermee aan de haal gaat of zich laat verleiden? Wordt het een succesverhaal of weet het in te spelen op de behoefte van de consument en kunnen recreatieondernemers daar handig op inspelen voor meer commercie? Om maar direct antwoord te geven op de vraag of er op dit moment trends en ontwikkelingen zijn waar de recreatieondernemer 'iets' mee kan: volmondig 'ja'. Als we luisteren naar wat anderen zeggen over wat ons de toekomst gaat brengen zien wij daarin een bevestiging van onze bevindingen die wij uitgebreid presenteren in onze nieuwe III WereldTrends.





De 111 WereldTrends komen eraan. Het is alweer bijna 5 jaar terug dat wij onze WereldTrends publiceerde over nieuwe innovatieve en opmerkelijke veranderingen in de groeiende wereld van de vrijetijd. We zagen in toenemende mate de invloed van de Low-Cost Carrier (goedkope vliegtickets) en mede daardoor een enorme interesse in de stedentrips. De hang van de reislustige Nederlander naar zonnige oorden zorgde ervoor dat een vakantie in Nederland er niet zo florisant voor stond. Het aantal Nederlanders dat een vakantie boekte in het buitenland was veruit het merendeel. Dat was in de jaren tachtig en negentig wel anders. Via influencers en Social Media kwamen allerlei niches boven het maaiveld uit en kwam er meer aandacht voor de individualisering op het toeristisch speelveld waarbij dag- en verblijfsrecreatie steeds meer naar elkaar toegroeien.

De artikelen, posts en berichten van trendwatcher Hans van Leeuwen van Pleasureworld zijn een bekend fenomeen in de vrijetijdswereld. Dat trendwatchen doet Hans zoveel mogelijk precies waar het echt gebeurt: de praktijk. De inspiratieblogs en innovaties zijn altijd erg populair. In 2016 bracht Pleasureworld daarom het jaarboek uit met de '111 Wereldtrends'. De publicatie en de bijbehorende presentatie heeft de afgelopen jaren duizenden mensen geïnspireerd.

We zijn intussen alweer ruim vier jaar verder en het lijkt erop dat we vanuit de ene economische crisis naar een gezondheid crisis overgaan en wordt het hoog

tijd voor een nieuwe Update. Wij hebben de afgelopen twee jaar tientallen verschillende landen bezocht, wel meer dan 120 nachten op verschillende plaatsen gebivakkeerd en een schat aan belevenissen rijker geworden. Het samenstellen van de nieuwe Wereldtrends 111 - 2025 bevindt zich momenteel in de eindredactiefase. Speciaal voor de lezers van Recreatief totaal lichten we alvast een tipje van de sluier op.

Welke opkomende trends zijn kansrijk?

De nieuwe Wereldtrends in vrije tijd zijn ingedeeld in een viertal trenddomeinen: Going Places (reizen en bestemmingen), Tech First (technologie als doel en als middel), Be the change (veranderende wereld en doelgroepen) en Fuelled with Fun (voeding en vermaak).

Bij het maken van keuzes voor nieuwe toeristisch-recreatieve ontwikkelingen kunnen deze helpen bij het bepalen welke focus kansrijk en toekomstproof is. We lichten er hieronder enkele toe.

Authentieke, lokale ervaringen

Er is een verschuiving gaande van kiezen voor de ervaring in plaats van de bestemming. Met name onder millennials en jongere generaties. Wat we ook zien, is de opkomst van toerisme naar zogenaamde second tier cities, waar men zich nog een tijdelijke local kan voelen in plaats van een massatoerist. >>



Succesvol met glamping

Wil jij meer omzet genereren en jouw gasten een bijzondere beleving bieden? Kies dan nu voor safaritenten en glamping lodges en maak je vakantiepark klaar voor de toekomst.

Per 1 juli is LuxeTenten verder gegaan onder de naam YALA

yalacanvaslodges.com | sales@yalacanvaslodges.com | +31(0)527620325





Het vraagstuk om de druk op hotspots te spreiden (bijvoorbeeld door de focus in de promotie te verleggen naar andere steden, regio's en attracties) blijft de komende jaren actueel. Regionale samenwerking wordt dan ook steeds belangrijker. Nu men dit jaar noodgedwongen meer in de eigen omgeving recreëert, wordt de lokale ervaring breder omarmd. Al deze ontwikkelingen krijgen door de pandemie versneld een boost.

Authenticiteit is daarbij een toverwoord. Bezoekers een gekunsteld verhaal voorschotelen werkt niet. Het moet écht zijn en het gaat in toenemende mate over beleving en storytelling. Daar liggen kansen voor DMO's, gemeenten en recreatieondernemers: van belang zijn in toenemende mate de authentieke, rijke cultuurhistorie waarde van de afzonderlijke kernen die een rijke bron zijn van tal van deze verhalen. Wel moeten deze dáár verteld worden waar ze horen. Door alles op één hoop te gooien, of kunstmatig een overkoepelend verhaal te verzinnen, verliest de authenticiteit aan kracht.

Rust en stilte is het nieuwe luxeproduct

Je kan wel zeggen dat er een soort tegentrend van de almaar oprukkende "ketens" in dag- en verblijfsrecreatie wordt gevormd. Een soort standaard massa product waar het gaat om een achterliggende doelstelling dat gedragen wordt door een economisch rendement. Dat zorgt voor vervlakking en een verschraling van het "product". Dan leven wij in een wereld waarin we continu de smartphone bij de hand hebben en altijd maar 'aan staan'. Nu is er een flinke

tegentrend aan de gang. Slomo is het nieuwe fomo. Men kiest bewust om 'off grid' te gaan voor een digitale detox. Rust en stilte is een luxeproduct geworden.

Ook hier werkt Corona als trendversneller: de enorme hoeveelheid thuiswerkers heeft behoefte om even weg te zijn van huis, nu de grenzen tussen werk en privé vervagen. Rustzoekers vind je plotsklaps overal. Van daar dat Glamping een van de lessen is uit onze vorige editie van de 111 Wereldtrends dat nog volop in ontwikkeling is en waarvan het einde van het succes nog lang niet in zicht is.

Water & beach blijft fun

Er lijkt maar geen plafond te zitten aan de populariteit van de strandervaring. Het stadsstrand, het indoorstrand én de toeristisch-recreatieve ontwikkelingen bij de talrijke waterplassen die ons land rijk is: waterfun blijft groeien. Met wéér een extreme hittegolf achter onze kiezen, is er dit ook eentje die in de Wereldtrends voor de komende jaren niet mag ontbreken. Naast de strandbeleving wordt ook fun óp het water steeds groter. Nieuwe generaties maken daarbij wel andere keuzes. Zo worden extreme watersporten steeds populairder, en zijn er natuurlijk tal van nieuwe activiteiten mogelijk geworden op het water.

Hoe blijven Recreatiebedrijven toekomstproof

Zijn trends niet vluchtig of aan verandering onderhevig, en is het daarom wel iets waar je als recreatieondernemer, DMO en gemeente mee bezig moet zijn? Bedenk je voor het antwoord daarop dat het hier niet gaat over kortstondige rages. Een blik op

de Wereldtrends van 2016 leert ons zelfs dat veruit de meeste 'trends van toen' nu nog altijd actueel zijn! Waarom is het dan toch zo belangrijk om juist nu te kijken naar de nieuwe trends?

Wie het eerst kiest voor vernieuwing (de groep 'first adapters') heeft iets bijzonders. Daarna verspreidt het een tijdje onder een grotere groep als iets populairs. Wie pas dán aanhaakt, biedt iets massaal: de consument vindt het ineens overal. Natuurlijk kun je dan een tijdje meeliften op die grote golf. Maar hoe lang blijf je daar nog gasten mee aantrekken?

Daarom gaan we in de nieuwe editie van de Wereldtrends weer op zoek naar wat nu écht bijzonder is.

Recreatieondernemers met de juiste instelling, vernieuwend blijven en inspiratie bieden aan hun gasten zullen overleven. De nieuwe uitgave van de 111 Wereld-Trends 2025 zal menige recreatieondernemer helpen bij het maken van de juiste keuze in een route voor de komende tien jaar om met zijn recreatiebedrijf de juiste koers te varen.

Pleasureworld

Contact : Hans van Leeuwen
 mobile : +31 (0) 653394506
 e-mail : hans@pleasureworld.nl
 LinkedIn : <https://www.linkedin.com/in/pleasureworld>
 Skype : hansvanleeuwen1958
 web : www.pleasureworld.nl
 Magazine : www.recreatietotaal.nl

Recreatie Vakbeurs verplaatst naar 20, 21 en 22 januari 2021

HARDENBERG De aankomende editie van Recreatie Vakbeurs die gepland stond op 17, 18 en 19 november 2020 in Evenementenhal Hardenberg wordt verplaatst naar 20, 21 en 22 januari 2021. "In samenspraak met onze exposanten en partners hebben wij besloten Recreatie Vakbeurs te verplaatsen naar het nieuwe jaar. De vakbeurs zou aanvankelijk doorgaan in lijn met alle richtlijnen vanuit de overheid. Echter is het sentiment onder exposanten in de afgelopen week veranderd en gaf een overgroot deel aan graag de beurs te verplaatsen naar januari 2021. Wij zien het als onze primaire taak om te luisteren naar onze exposanten en hen te voorzien in hun behoefte. Daarom hebben wij op hun verzoek besloten de beurs te verplaatsen", verklaart Roos op't Holt namens beursorganisator Easyfairs.

Naast een nieuwe datum, krijgt Recreatie Vakbeurs ook een andere dagindeling. Zo begint de beurs dit keer niet op dinsdag, maar op een woensdag en eindigt het op een vrijdag in plaats van een donderdag. Op't Holt: "Ook deze keuze wordt gesteund door onze exposanten en partners. Dat de beurs niet op de oorspronkelijke datum in november door kan gaan is een teleurstelling, omdat wij weten hoe iedereen naar dit moment heeft uitgekeken. Daarom hebben wij alles-op-alles gezet om een alternatief te vinden en dat is ons gelukt. Daar zijn we enorm blij mee en we hopen hiermee de sector ook vooruit te helpen, want zowel exposanten als bezoekers geven aan behoefte te hebben aan een live evenement om elkaar face-to-face te ontmoeten in deze uitdagende tijden. De nieuwe datum (20, 21 en 22 januari 2021) zorgt er bovendien voor dat de sector elkaar nog voor het nieuwe recreatieseizoen kan ontmoeten." In het afgelopen half jaar heeft beurs-

organisator Easyfairs gewerkt aan het opstellen van alle denkbare protocollen, zodat beurzen weer veilig en verantwoord opgestart kunnen worden. Onlangs zijn deze gezondheids- en veiligheidsprotocollen van Easyfairs voor haar locatie in Gorinchem succesvol beoordeeld door SGS, de wereldleider op het gebied van inspectie, controle, analyse en certificering. Deze protocollen worden ook ingezet

voor Evenementenhal Hardenberg, de thuisbasis van Recreatie Vakbeurs. Op't Holt: "Deze SGS-organisatie is een zeer kritische autoriteit en internationaal erkend. Hierin gaan we verder dan welke beursorganisatie dan ook, omdat we alles-op-alles zetten om de meest veilige plek te creëren om samen te komen en zaken te doen. Deze zorgvuldigheid wordt ook gewaardeerd door de lokale autoriteiten."





Bestel nu uw gratis e-ticket!

Registreer nu voor een bezoek aan Recreatie Vakbeurs 2021. De negentiende editie vindt plaats op woensdag 20, donderdag 21 en vrijdag 22 januari 2021. De openingstijden zijn ook nu van 10:00 – 18:00 uur. Ga naar www.recreatie-vakbeurs.nl/tickets en meldt u aan met de volgende registratiecode: 2501.

Let op! Het is deze editie verplicht om vooraf online te registreren. Dit doet u voor een specifieke dag, maar niet voor een

bepaald tijdsblok. Registreren tijdens het event is niet meer mogelijk.

Recreatie Vakbeurs is dé innovatieve en actuele vakbeurs met volop beleving voor u als recreatieondernemer. Wij hopen dat Recreatie Vakbeurs 2021 u de #VEERKRACHT geeft voor een uitdagend, maar bovenal mooi recreatieseizoen!

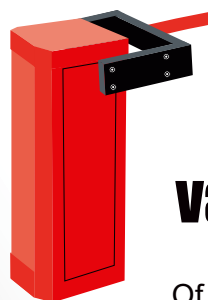
Voor meer informatie:
www.recreatie-vakbeurs.nl



Meer dan ooit is uw veiligheid één van onze hoogste prioriteiten. Wij stellen alles in het werk om de veiligste plek te creëren om elkaar te ontmoeten en zaken te doen. Lees meer op <https://www.recreatie-vakbeurs.nl/covid-19-bezoekers>

CAMPERPLAATS AUTOMATISERING

- Slagboomsysteem
- Toegangsbeheer & software
- Onbemande check-in en -out
- Camperkiosk
- Stroomzuilen
- Waterzuilen
- Douchesystemen
- Sanistations



Specialist in automatisering van uw camperpark

Of het nu gaat om 24/7 toegang tot uw terrein voor uw gasten of de verstrekking, limitering en betaling van elektra en water, voor elk camperpark hebben we een passende oplossing.

Onze systemen zijn modulair opgebouwd en in de toekomst uitbreidbaar. Onze service en helpdesk staat dag en nacht voor u klaar.



C.A.T
CONTROL SYSTEMS BV



Praktische informatie:

- » **Datum:** donderdag 26 november en donderdagen 03, 10 en 17 december
- » **Tijd:** 14:00 – 16:00 uur
- » **Locatie:** Online
- » **Kosten:** Gratis

Meld je nu gratis aan!

Deelname aan deze online editie is **GRATIS!** Zorg dan ook dat je de donderdagmiddagen tussen 26 november en 17 december reserveert in je agenda!

Kijk voor meer informatie op www.leisureinbusiness.nl en meld je aan voor deze inspirerende kennismiddagen!



Leisure in Business Online!

In verband met het Coronavirus vindt Leisure in Business dit jaar voor het eerst volledig online plaats! Bovendien beslaat het event niet één dag, maar staan maar liefst vier middagen volledig in het teken van Leisure in Business! Hierdoor hoef je niet te kiezen tussen verschillende sessies, maar kun je elke gewenste presentatie bijwonen vanuit je luie stoel!

Zoals je van eerdere edities van Leisure in Business gewend bent, wordt het programma verzorgd door diverse interessante topsprekers waarbij actuele onderwerpen als Dynamic Pricing, De toekomst voor Nederlandse vakantieparken, Website User Experience, Optimaliseren van de gastreis, Netto Promoter Score (NPS), Stratech Benchmark Verblijfsrecreatie, Belastingwijzigingen per 1 januari 2021, Data gedreven marketing,

Glamping trends en ontwikkelingen voor 2021-2025, Effectieve digitale strategieën, Revenue Management, Persoonlijke en relevante gastcommunicatie, Veilige receptieloze aankomst met moderne toegangscontrole, Google Hotel Ads en Digitalisering met een eigen vakantiepark App de revue zullen passeren. En met (mid) dag voorzitter als Frans Reichardt kan het niet anders dan een succesvolle online editie worden.





IK WIL (OOK) ONDERNEMEN!

Conceptontwikkeling - Advies - Interim

De totale vrijetijdsmarkt staat aan het begin van grote veranderingen. Het is nu meer dan ooit belangrijk om in beweging te blijven. De consument is grillig, grenzen vervagen en traditionele doelgroepen verdwijnen. Bent u klaar voor de actualiteit én de toekomst?

Juist NU kunt u stappen maken!
Zo hielpen wij andere succesvolle bedrijven:



Familie Resort Puur Exloo

Opstellen van het businessplan, de meerjaren-exploitatiebegroting inclusief rendementsberekeningen en interim projectleider bij de opstart van een nieuwe verhuurorganisatie, parkbeheer en -management.



F.E.C. The City

Het best gethematiseerde Family Entertainment Center van Nederland van dit moment. Hulp bij conceptontwikkeling, leveranciersselectie, businessplan en coaching.



Buitengoed De Boomgaard

Adviseren bij de ontwikkeling van SVR Boerencamping naar een full service recreatiebedrijf door te verbreden naar City Camp Resort. Op dit moment interim bijdragen aan de nieuwe dagrecreatieformule 'BuitenGoed Spelen'.

Haal ook NU het beste uit uw onderneming!

Wilt u sparren met recreatie-experts? Kansen verzilveren? Dat kan ook in deze tijd, zonder dik onderzoeksrapport of wollig advies. Pleasureworld is al decennia een begrip in Nederland en daarbuiten.

Bel Hans van Leeuwen, 06-53394506 of mail hans@pleasureworld.nl

Enkele van onze referenties:

Puur Exloo – Provincie Drenthe – Gemeente Maasgouw - Charme Camping Woutershok – Go-Planet Enschede - Hof van Saksen – De Voltage – Plaswijckpark – Julianahoeve – Aqua Best – Fundustry – De Vries Karthografie -Recreatiecentrum De Boshoeke – The City – Buitengoed de Boomgaard – Gemeente Aa en Hunze – Staatsbosbeheer – Kontour Vastgoed - en vele anderen

Pleasureworld TOP Partners:

IJslander – Aqua Drolics – EveryOffice – Albron – Gielissen Shi-pyard – Van Egdom – Yalp – Janssen Fritsen – Sportainment – Bookzo – SUNVIG – Sidijk – Madino – Welt der Freizeit - Madino - AmusementProf

agenda

Oktober

30 – 1 nov. Kreadoe, online editie

November

- 3 Webinar Leads uit Facebook en Instagram (online)
- 4 – 6 VR Days, Amsterdam (ook online)
- 9 – 11 World Travel Market, Londen (online editie)
- 11 Nationale Sport Vakbeurs, Gorinchem
- 17 Webinar Youtube inzetten voor meer omzet (online)
- 26 Stratech Leisure in Business online

December

- 1 Webinar Google my business (online)
- 2 – 3 Vakbeurs Openbare Ruimte – editie Stay & Go
- 3 Stratech Leisure in Business online
- 10 Stratech Leisure in Business online
- 17 Stratech Leisure in Business online

Januari 2021

- 11 – 14 Horecava, RAI Amsterdam

Meer informatie: www.pretwerk.nl/events

Uitgelicht



KreaDoe (30 oktober – 1 november)

KreaDoe vindt dit jaar online plaats van 30 oktober t/m 1 november 2020. Kreadoe is de verzamelplek voor mensen met een creatieve hobby. Tijdens dit 3-daagse online evenement wordt er een uitgebreid (workshop) programma verzorgd. Afgelopen jaren zagen we op deze beurs steeds meer aanbod verschijnen van complete creatieve vakanties. Daarmee beweegt KreaDoe langzaam maar zeker richting de recreatiesector.

Meer informatie: www.kreadoe.nl



Horecava 2021 (11 – 14 januari 2021), RAI Amsterdam

In deze bijzondere tijden staat de Horecabeurs Horecava nog altijd op de kalender. Het programma zal grotendeels in het teken staan van herstel uit de coronacrisis. Diverse aanbieders van oplossingen voor een veilig bezoek staan ook volop in de belangstelling.

Meer informatie: www.horecava.nl

Uw partner voor (schoon) waterbeheer



Advisering drink- en zwemwater



Legionellabeheer



**Uitvoering monstername
en analyse**

**C-mark
ontzorgt!**



Website **www.c-mark.nl**
E-mail **info@c-mark.nl**
Telefoon **088 - 831 05 00**

Colofon Recreatief Totaal magazine

Recreatief Totaal Magazine biedt kennis, informatie en ondersteuning voor iedereen die professioneel betrokken is bij de dag- en verblijfsrecreatieve branche. Dit kennisplatform is een initiatief van communicatieplatform Pleisurworld; een ondernemend netwerk van toeleveranciers, experts, organisaties en personen die actief betrokken zijn bij overheid, sport, recreatie & toerisme.

Het blad is gratis online te lezen via:
www.recreatief totaal.nl

Concept & Realisatie
We'R Media, Emmen
www.wermedia.nl

Uitgever
Concept Plus Media B.V.
Hoenderkamp 27
7812 VZ Emmen
T. 0591 - 659 259
info@conceptplusbv.nl
www.conceptplusbv.nl

Hoofredacteur
Walter Jonker
redactie@pretwerk.nl

Redactie
Hans van Leeuwen,
Walter Jonker,
Frits van Wolveren,
Wendy Oude Veldhuis,
Nick Nijhuis,
Mariëlle van Slooten

Media adviseur
Michiel Bodewes
Hoenderkamp 27, 7812 VZ Emmen
T. 0591 - 659 259
michiel@recreatief totaal.nl

Vormgeving
VDS Crossmedia, Emmen
Patrick Kramer

Abonnementen
37,50 per jaar
(Los nummer: € 7,50)

Oplage en verschijning
6 keer per jaar
5000 exemplaren offline
(Nederland, België)
15.000 digitale E-magazine

Verspreiding
Dit ondernemersmagazine wordt verzonden aan leden van HISWA-RECRON (o.a. jachthavens, campings & bungalowparken), VeBon, Stichting Natuurkampeertreinen, SVR en VeKaBo kampeer-boeren, attractieparken, dierentuinen, recreatieschappen, musea en leden van de Club van Elf, NVG golfbanen en horecabedrijven met een recreatieve component.



Bedrijvenindex

Ook in de bedrijvenindex?

Wilt u ook worden opgenomen in deze bedrijvenindex? Vanaf € 465,- per rubriek per jaar. Voor meer informatie kunt u telefonisch contact opnemen met Michiel Bodewes (Concept Plus!) 0591 - 65 92 59 of mailen naar info@conceptplusbv.nl.

Tennisbanen

Tennis Totaal b.v.



Handelsstraat 15
7917 RC Geesbrug
052 429 09 81
www.tennistotaal.nl

Van aanleg tot onderhoudsmateriaal

Glamping en tenten

Outstanding



Molenstraat 29
3927 AB Renswoude
0318 575 056
info@outstandingtent.nl
www.outstandingtent.nl

Leverancier van compleet ingerichte safaritenten en lodges

Speeltoestellen

Ballen Enzo



Oostbaan 1110
2841 ML Moordrecht
T. +31 (0)182-606994
info@ballenenzo.nl
www.ballenenzo.nl

Ballen Enzo ontwerpt en maakt speeltuinen, speeltoestellen, lasergame arena's en escaperooms voor kinderen!

Waterspeelvoorzieningen

Wesseling Waterbehandeling Technieken BV



Bronsvoorderdijk 16
7437 PZ Bathmen
0570 86 73 86
info@thuisinwater.nl
www.thuisinwater.nl

Thuis in water

Installatietechniek

Seijsener Rekreatietechniek



Noorder IJ- en Zeeweg 11
1505 HG Zaandam
Tel. 075 - 68 10 610
info@seijsener.nl
www.seijsener.nl

Marktleider bij de aanleg van technische infrastructuur voor campings, bungalowparken, jachthavens en camperplaatsen

De Springkussenfabriek BV



Spoorlaan 21
3721 PA Bilthoven
Tel. 0495 - 625 6
despringkussenfabriek.nl

Een zeilmakerij gericht op Airtrampolines, waterbedden voor de privé- en speeltuin, en custom made springkussens.

Watergames & More bv



Argonstraat 86
2718 SN Zoetermeer
+31 (0)79 206 5060
www.watergamesandmore.com

Specialist in spelen met, in, rond en op het water

Projectinrichting

Uw Bed Professional



Postbus 6
5170 AA Kaatsheuvel
088 332 23 10
www.uwbedpro.nl

Boxsprings – (stapel)bedden – matrassen
Beschermdende matrashoezen – bedtextiel

eibe Benelux



Radonstraat 285
2718 SV Zoetermeer
Tel.: +31 (0) 79 3610010
info@eibe.nl
www.eibe.nl

Beleef het totaal! De nummer één voor duurzame en veilige speeltoestellen!

Makelaardij

KRUIDENIER



Boterdijk 21
8072 DK Nunspeet
M 06 51 06 92 66
info@kruidenier.nu
www.kruidenier.nu

Kruidenier Recreatie Bedrijfsmakelaardij & Taxaties is gespecialiseerd in exploitatiegebonden vastgoed in de leisuresector.

Groene sector

v.d. Bijl & Heerman b.v.



Lakemondsestraat 13b
4043 JC Opheusden
0488 44 30 93
info@vdbh.nl
www.vdbh.nl

gespecialiseerd in integraal, duurzaam buitenruimte beheer

Huck Torimex



Kalkbranderstraat 5
2222BH Katwijk aan Zee
+31 (0) 71 409 77 00
www.huck-torimex.com

Speeltoestellen en klimnetten, van ontwerp tot en met realisatie!

Van de Loosdrecht



F.A.Molijnlaan 28
8071 AG Nunspeet
T. 0341 - 25 23 63
info@vandeloosdrechtrbm.nl
www.vandeloosdrecht.nl

Specialistische kennis op het gebied van de waardering en aan- verkoop van exploitatie gebonden vastgoed in de Leisure branche.

Online marketing

Tenzer



Galvaniweg 10B
8071 SC Nunspeet
0341 - 751 752
info@tenzer.nl
www.tenzer.nl

TenZer, dé online specialist voor de recreatiebranche

WTC Kastanjehout



Zandlaan 9a
3843 NA Harderwijk
0341 355 995
info@wtckastanjehout.nl
www.wtckastanjehout.nl

Uw specialist in duurzaam hout

Kinderland Speeltoestellen



Zuiderkade 44
6718 PJ Ede
0318 63 03 72
www.kinderlandspeeltoestellen.nl

Wij denken graag met u mee bij het inrichten van speelplekken!

Maak uw camping Corona-proof met CampPlus privé sanitair



Plug & Play

Waar voor je geld

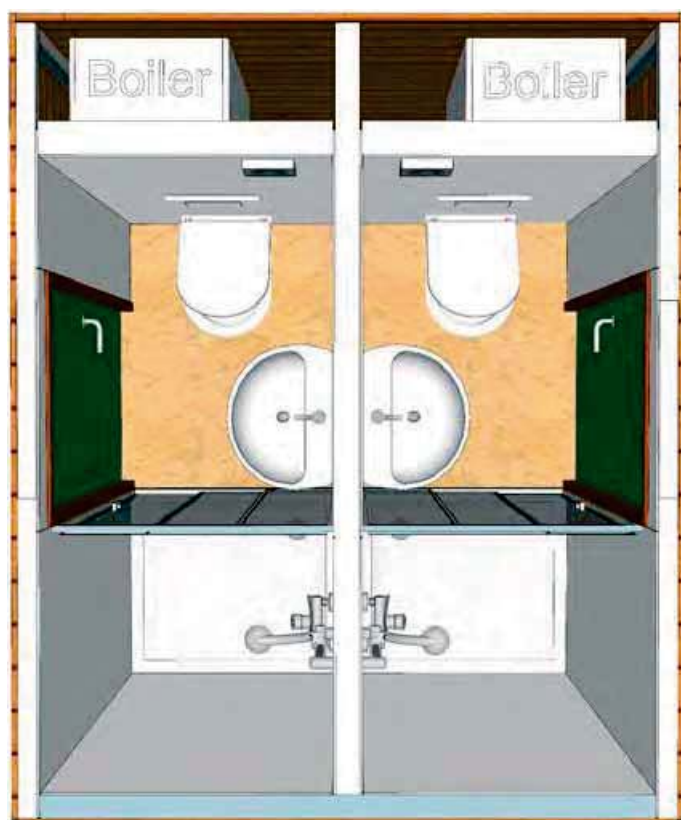
Natuurlijke uitstraling

Specialist in privé sanitair

Meer dan 200 units geplaatst

SOLO

DUO



 **campplus**
privé sanitair

T: 0186 - 769 054

M: 06 - 8442 5656

www.campplus.nl